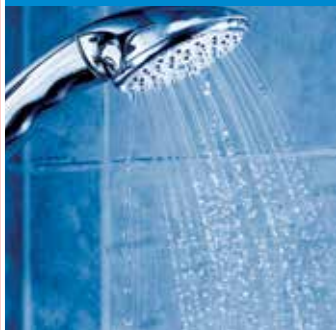


# Cemix

Építő megoldások

LASSELSBERGER - KNAUF



**CERAMIC**  
system

## HIDEBURKOLÁSI RENDSZEREK

[www.cemix.hu](http://www.cemix.hu) • [www.epitomegoldasok.cemix.hu](http://www.epitomegoldasok.cemix.hu)

# Építő megoldások



Járja körbe a Cemix virtuális házát! [www.epitomegoldasok.cemix.hu](http://www.epitomegoldasok.cemix.hu)

## 30 éve Cemix – Lasselsberger-Knauf

„Az én házam, az én várom!” – olyan sokszor hallottuk már, hogy talán bele se gondolunk a jelentőségébe. Házunk, lakásunk nemcsak egy hely, ahol alszunk, hanem a saját várunk, aminek az ajtajánál megáll a külvilág – itt feltöltődhetünk, miközben otthonunk megjelenését szép lassan saját magunkra, egyéni igényeinkhez szabhatjuk. Ahogy változunk mi magunk is, az otthonunknak egyre újabb igényeknek kell megfelelnie, és kialakításával, szépítgetésével kifejezhetjük személyiségünket, egyéniségünket.



A **Cemix - Lasselsberger-Knauf** cégcsoport Közép-Európa hat országában van jelen. Első hazai gyárunk 1989-ben épült Veszprémben, amelyet hamarosan továbbiak követtek Bugyiban, Debrecenben, Balatonfűzfőn, illetve Horvátországban Durdevacban és Zapuzanéban. Kiemelten jó minőségű és ár-érték arányú építőanyagainkhoz szakértő tanácsadás társul, így mind a profi megoldásokat kereső szakembereknek, mind az otthonukat építeni-szépíteni kívánó laikusoknak kiváló választást jelentenek.



A Cemix tevékenységét az ISO14001:2015 szabvány követelményeinek megfelelő környezetirányítási rendszer szabályozza.

# Hidegburkolatok a lakásban és a ház körül

A burkolás mindig örömteli esemény akár felújítunk, akár új épületet építünk. A szem a csempét látja, viszont a hosszú távú minőség a csempé alatt felhasznált anyagokon múlik. A **Cemix Hungary Kft.** az adott területnek megfelelő, komplett hidegburkolási rendszereket ajánlja és a szükséges anyagok teljes választékát kínálja.

## Hidegburkolás anyagainak kiválasztása:

- I. Burkolat kiválasztása
- II. Alapfelület felmérése
- III. Ragasztási technológia meghatározása
- IV. A kivitelezéshez szükséges anyagok kiválasztása

## I. Burkolatok kiválasztásának legfőbb szempontjai:

- Design, esztétika
  - szubjektív tényező melyből adódik a burkolólap anyaga



- Kerámia alapú burkolóanyagok (mázás, máz nélküli)



- Természetes kövek (márvány, gránit, mészkő stb.)



- Cementkötésű burkolóanyagok



- Üveg (mozaik)

– Kerámia lapokra vonatkozó műszaki szempontok

1. Vízfelvétel alapján történő osztályba sorolás:

KÜLTÉR			BELTÉR		
Osztály	I a	I b	II a	II b	III
Vízfelvétel %	<0,5	<3	3-6	6-10	> 10

2. Kopásállóság:
  - 0 és 5 közötti számmal jelölik (5-tel jelölt a leginkább kopásálló)
3. Csúszásmentesség
  - Biztonság miatt fontos, ha víz kerül rá akkor se csússzon
4. Méretpontosság
5. Speciális igénybevétel:
  - vízterhelés, kórház, vegyi anyagok stb.

## II. Alapfelület felmérése

Az alapfelület felmérése a helyes technológia és anyagkiválasztás miatt fontos. Padlófűtés vagy falfűtés beépítését is figyelembe kell venni!

Követelmények az alapfelületekkel szemben:

- Megfelelően szilárd, homogén és repedésmentes
- Falfelületek sík ill. a tervező által meghatározott geometriájúak

## Tipikus alapfelületek

FALAK	ALJZATOK
Vakolt fal Ytong fal Gipszkarton	Beton Esztrich

## Kapcsolódó előírások, szabványok:

MSZ CEN/TR 13548:2007

A kerámiai burkolás tervezésének és kivitelezésének általános szabályai

MSZ EN 12004-1:2017

Habarcok és ragasztók kerámiai burkolólapokhoz

MSZ EN 13813:2003

Esztrichek és padozati anyagok. Esztrichhabarcok.

MSZ EN 13888:2009

Fugázóhabarcok kerámiai burkolólapokhoz

MSZ EN 14891:2017

Folyékonyan felhordott vízzáró termékek ragasztott kerámiai burkolatok alá.

MÉVSZ Műszaki irányelv:

KERÁMIABURKOLATOK KIALAKÍTÁSA

## 1. Beltéri normál helyiség burkolása:

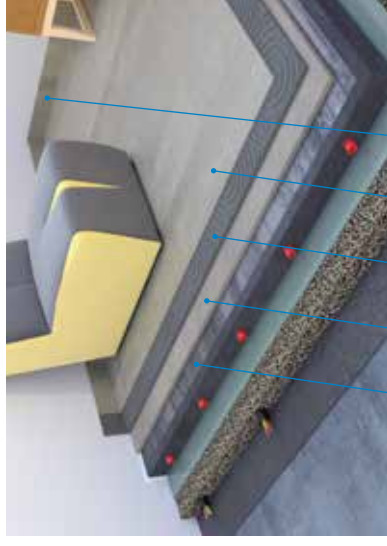
Élőszoba, konyha, nappali vagy hálószoba burkolása esetén a megfelelő technológia alapvetően a burkolólap típusától függ. Padlófűtés esetén flexibilis anyagok használata szükséges azért, hogy a burkolatunk ellenálljon a gyakori hőmérsékletváltozások okozta feszültségnek és a hőenergiát hatékonyabban továbbítsa.

	Kis méretű kerámia lapok	Közepes méretű és gres lapok	Nagy méretű lapok	Fehér színű természetes kövek
1	Alapozás	Nivoground / Grundplus alapozó az önterülő és a ragasztó közé, különösen ha gipszes!		
2	Padlókiegyenlítés	Nivo 10-30/NivipPlus 3-15/NivoSP0-20/ NivoSP10-30*		
3	Lapragasztás padlón	Garant*	S1 Flex / S2 Flex / Fliessflex*	Flex W
4	Fugázás		Silvercol/EpoxiCol*	
5	Rugalmas réskitöltés	Szanterszilikon / Univerzális szilikon**		

Gipszes önterülő esetén a burkolati ragasztó alá is szükséges alapozót alkalmazni!

\* Tájékoztató a termékválasztó segédletéből

\*\* Homlokzati-és natúrköszilikon kell a homlokzati vakolat és natúrkö csatlakozásokhoz. Univerzális szilikon kell a fémcsatlakozásokhoz (kerámiákhoz is használható). Szanterszilikon csak kerámia csatlakozásokhoz használhatunk.



## 2. Beltéri normál helyiség burkolása önterülő esztrich esetén:

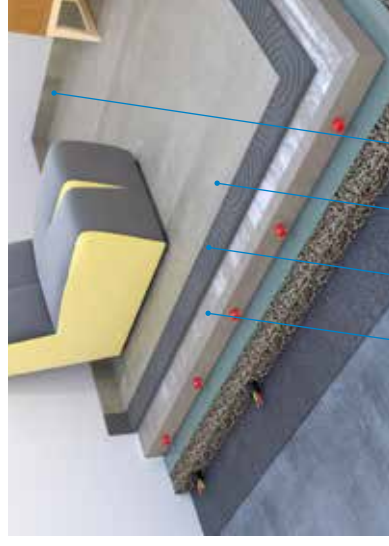
Az önterülő esztrichek jellemzően anhidrit (gipszes) kötőanyagú termékek, melyek jobb hővezetési tulajdonságuknak, nagyobb belső hajlító szilárdságuknak és könnyebb bedolgozhatóságuknak köszönhetően jobban alkalmazhatóak padlófűtés esetén. A jól kivitelezett felület nem igényel plusz aljzatkiegyenlítő réteget sem.

	Kis méretű kerámia lapok	Közepes méretű és gres lapok	Nagy méretű lapok	Fehér színű természetes kövek
1	Alapozás		Nivoground / Grundplus	
2	Lapragasztás padlón	Garant*	S1 Flex / S2 Flex / Fliessflex*	Flex W
3	Fugázás		Silvercol/EpoxiCol*	
4	Rugalmas réskitöltés	Szanterszilikon / Univerzális szilikon**		

\* Tájékoztató a termékválasztó segédletéből

\*\* Univerzális szilikon kell a fémcsatlakozásokhoz (kerámiákhoz is használható).

Szanterszilikon csak kerámia csatlakozásokhoz használhatunk.





### 3. Beltéri vizes helyiségek burkolása:

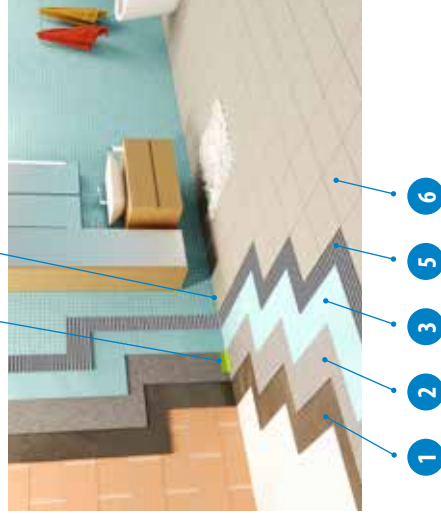
Mivel a burkolat és a fugázóanyag nem biztosítanak tökéletes vízzárást, az épületszerkezetek nedvesség elleni védelmére a burkolatok ragasztását megelőzően kenhető szigetelést alkalmazunk. A sarkok vízszigetelését a kenhető szigetelésbe ágyazott hajlasterősítő szalaggal biztosítjuk.

	Kis és közepes méretű kerámia lapok	Nagy méretű lapok	Fehér színű természetes kővek	Üvegmozaik
1	Alapozás			
2	Aljzatkiegyenlítés padlón Aljzatkiegyenlítés oldalfalon	Nivogrund / Grundplus / Tiefengrund* NivoPlus 3-15 / NivoSpachtel 3-20 Renobet		
3	Vízszigetelés 1. réteg	Aquastop Plus		
4	Vízszigetelés 2. réteg	Aquastop Band (a sarkokba) + Aquastop Plus		
5	Lapragasztás padlón Lapragasztás oldalfalon	Flex M / Flex* Flex M / Flex*	Flex W Flex W	Flex W Siluette A+B
6	Fugázás	Silvercol/EpoxiCol*		Siluette A / EpoxiCol*
7	Rugalmas réskitöltés	Szanterszilikon / Univerzális szilikon**		

\*Tájékoztató a termékválasztó segédletekből

\*\* Univerzális szilikon kell a fémcsatlakozásokhoz (kerámiákhoz is használható).

Szanterszilikon csak kerámia csatlakozásokhoz használhatunk.



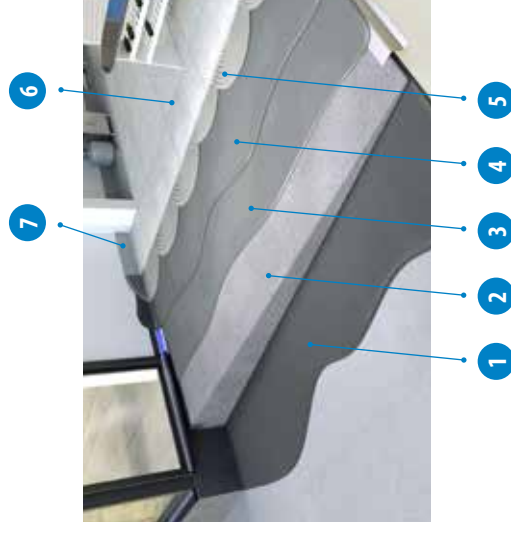
### 4. Erkély és talajon fekvő terasz burkolása (hagyományos rétegrend)

A rétegrend előnye hagyományos kialakítással szemben, hogy nagyobb védettséget nyújt az esetleges a burkolat alá bejutó nedvesség okozta fagykárok ellen, ezáltal nő a szerkezet élettartama.

1	Tapadóhid	Kontakt CT
2	Aljzatelőkészítés	Lejést kell kialakítani (min. 2%-os) - CT-Max
3	Vízszigetelés 1. réteg	Aquastop Flex
4	Vízszigetelés 2. réteg	Aquastop Band (a sarkokba) + Aquastop Flex
5	Csemperasztás	Flex*
6	Fugázás	Silvercol/EpoxiCol*
7	Rugalmas réskitöltés	Homlokzati- és Natúrköszilikon / Szanterszilikon / Univerzális szilikon**

\*Tájékoztató a termékválasztó segédletekből

\*\* Homlokzati-és natúrköszilikon kell a homlokzati vakolat és natúrko csatlakozásokhoz. Univerzális szilikon kell a fémcsatlakozásokhoz (kerámiákhoz is használható). Szanterszilikon csak kerámia csatlakozásokhoz használhatunk.



## 5. Erkély és talajon fekvő terasz burkolása (átszivárgtatott rétegnél)

A rétegrend előnye hagyományos kialakítással szemben, hogy nagyobb védettséget nyújt az esetleges a burkolat alá bejutó nedvesség okozta fagykárok ellen, ezáltal nő a szerkezet élettartama.

1	Tapadhid	Kontakt CT
2	Aljzatelőkészítés	Lejést kell kialakítani (min. 2%-os) – CT-Max
3	Vízszigetelés 1. réteg	Aquastop Flex
4	Vízszigetelés 2. réteg	Aquastop Band (a sarkokba) + Aquastop Flex
5	Szivárgó 1. réteg	geotextiliával kaszított drain lemez
6	Szivárgó 2. réteg	Drain Estrich
7	Csemperasztás	Flex*
8	Fugázás	Silvercol/EpoxiCol*
9	Rugalmas réskitöltés	Homlokzati- és Natúrköszilikon / Szaniterszilikon / Univerzális szilikon**

\*\* Tájékoztadjon a termékválasztó segédletekből

\*\* Homlokzati- és natúrköszilikon kell a homlokzati vakolat és natúrko csatlakozásokhoz. Univerzális szilikon kell a fémes csatlakozásokhoz (kerámiákhoz is használható). Szaniterszilikont csak kerámia csatlakozásokhoz használhatunk.

## 6. Lábazat, kerítés burkolása (oldalfal):

Külférfben a hőmérsékletkülönbségek ill. a csapadék okozza a legnagyobb igénybevételt. Ezért flexibilis anyagok alkalmazására és lábazati zónában vízszigetelésre is szükség van. Természetes kövekkel való burkolás részleteit másik kiadványunkban részletezzük.

	Kis és közepes méretű és gres lapok	Nagy méretű lapok	Fehér színű természetes kövek
1	Vízszigetelés (lábazati zóna)	Aquastop Flex / Aquastop Flex 2K	
1	Lapragasztás	Flex	Flex W
3	Fugázás	S1 Flex / S2 Flex* Silvercol / ProCol+	
4	Rugalmas réskitöltés	Szaniterszilikon / Homlokzati és natúrko szilikon**	

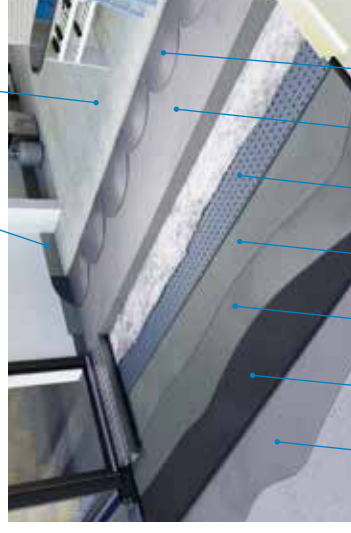
\* Tájékoztadjon a termékválasztó segédletekből

\*\* Természetes kövek rugalmas réskitöltéséhez.



9

8



1

2

3

4

5

6

7



4

1

2

3

## 7. Medencék burkolása:

A medencék helyes elkészítése magasabb szintű szakmai tudást igényel.

Az anyagválasztás és a technológiát már az alapozástól kezdve át kell gondolni, mivel még a víz összetétele is befolyásolhatja. (pl.: termálvíz esetén epoxi fugázó használata javasolt).

Alapesetben a következő technológiát ajánljuk:

	Kis méretű kerámia lapok	Közepes méretű lapok	Üvegmozaik
1	Alapozás padlón	Kontakt CT*	
	Alapozás oldalfalon	Kontakt VS Plus*	
2	Lejtésképzés padlón	CT-Max, CT-Mix	
	Aljazati kiegyenlítés oldalfalon	RenDo	
3	Vízszigetelés 1. réteg	Aquastop Flex	
4	Vízszigetelés 2. réteg	Aquastop Bnad Superflex (a sarkokba) + Aquastop Flex	
5	Lapragasztás padlón	Flex M / Flex*	Flex W/ EpoxiFix*
	Lapragasztás oldalfalon	Flex M / Flex*	Flex W/ EpoxiFix*
6	Fugázás	Silvercol/EpoxiCol*	SilverCol / EpoxiCol*
7	Rugalmas réskitöltés	Univerzális szilikon	

\*Tájékoztató a termékválasztó segédletekből

## 8. Hogyan burkoljunk gyorsan?

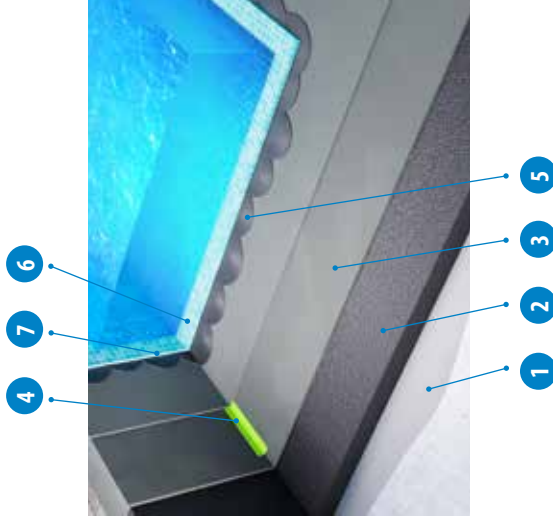
Idő hiányában és kényelem szempontjából is célszerű Rapid (gyorsan kötő) termékeket alkalmazni.

A burkoló munkát 3-4 nap helyett 1 nap alatt végezhetjük el az előszobában így hamarabb lehet ismét tisztaság a lakásban.

	Beltér normál helyiség		Beltér vizes helyiség
	Kis méretű lapok (max 25x25 cm)	Nagy méretű lapok	
1	Alapozás	Tiefengrund / Kontakt B Plus / Grundplus*	
2	Aljazati előkészítés	NivoRapid 3-15 / Nivospachtel 3-20	
3	Vízszigetelés 1. réteg	Nem szükséges	Aquastop Flex / Aquastop Plus
4	Vízszigetelés 2. réteg	Nem szükséges	Aquastop Band hajláteresztő szalag + Aquastop Flex / Aquastop Plus
5	Csemperagasztás	RapidFlex*	
6	Fugázás	Pro Col+ / SilverCol	
7	Rugalmas réskitöltés	Szanterszilikon / Univerzális szilikon**	

\*A fehér természetes kővekből készült vékony burkolólapokhoz használjunk Flex W ragasztót.

\*\* Fémes csatlakozásoknál rugalmas réskitöltésre univerzális szilikon használjunk. Homlokzati és natúr kő csatlakozásokhoz Univerzális szilikon kell a fémes csatlakozásokhoz (kerámiákhoz is használható). Szanterszilikon csak égetett kerámia csatlakozásokhoz használhatunk.



# Termék választás

## Alapozók

Miért szükséges az alapozó?

Az alapozók segítik a rétegek közötti megfelelő tapadást:

- Az alapfelület túlzott ill. a különböző pontokon eltérő nedvszívó tulajdonsága a következő réteg száradási, így a mechanikai tulajdonságaira kedvezőtlenül hat. Az alapozó homogén, mérsékelt nedvszívó réteget képez.

Nem szükséges alapozás	Normál cementkötésű falfelületekre és aljzatokra közvetlen burkolás előtt
<b>Grundplus</b> Alapozó	Falra és aljzatra is. Cementesztrichek, önterülő padlókiegyenlítők, simító vakolatok alapozására. Felhasználástól függően hígítható.
<b>Tiefgrund</b> Mélyalapozó	Falra és aljzatra. Porló, krétásodó felületek megerősítésére vagy gipszkarton alapozására alkalmas
<b>Kontakt B PLUS</b> Kvarcsemcsés tapadóhid	Falra és aljzatra. Csempét csempére, régi hidegburkolatokra való ragasztás előtt kell használni
<b>Nivogrund</b> Esztrich alapozó	Aljzatra. Anhidritesztrich felületek burkolás előtti alapozására vagy Önterülő padlókiegyenlítők alapozására
<b>Unigrund</b> Alapozó	Falra és aljzatra is. Cementesztrichek, önterülő padlókiegyenlítők, simító vakolatok alapozására. Felhasználástól függően hígítható.
<b>Kontakt CT</b> Cement kötőanyagú tapadóhid	Betonfelületre történő javítás, lejtésképzés előkészítésére nedvesen a nedvesre elv alapján alkalmazva.



Az alapfelület nedvszívása és hordképessége szerint alkalmazható mélyalapozó (felületszilárdítás, pormegkötés), nedvszívás kiegyenlítő alapozó (alapfelület nedvszívásának kiegyenlítése), tapadóhid (sima felületeken kontakt réteg kialakítására) stb. Feldolgozásuk a konzisztenciának megfelelő eszközzel, ecsettel, hengerrel vagy glettvassal történhet. Az alapozók felhordása után javasolt a várakozási időket betartása a következő réteg előtt.

## Padlókiegyenlítők / felületelőkészítők

A padló teherhordó rétege (beton, esztrich, stb.) nem minden esetben készül a burkolathoz szükséges homogén sík felületre, egyenetlenségeket, mélyedéseket tartalmaz. Sík (vízszintes) és homogén felületek kialakítására alkalmas a padlókiegyenlítő. Emellett a padló végső magasságának beállítása is a feladata, melyhez számításba kell venni a rákerülő rétegek vastagságát is.

Padlókiegyenlítő	Rétegvastagság	Feldolgozás	Padlófűtéshez alkalmas	Felhasználási terület
<b>Beltéri önterülő padlókiegyenlítők</b>				
<b>Nivo SP 10-30</b> Gipszes padlókiegyenlítő	10-30 mm	5 óra múlva járható 3 nap múlva terhelhető	igen	meglévő burkolatra is nagy forgalmú terekhez is
<b>Nivo SP 0-20</b> Gipszes padlókiegyenlítő	0-20 mm	5 óra múlva járható 3 nap múlva terhelhető	igen	meglévő burkolatra is nagy forgalmú terekhez is
<b>Nivo 10-30</b>	10-30 mm	12 óra múlva járható 3 nap múlva terhelhető	nem	beton- és cementesztrich felületre nagy forgalmú terekhez is
<b>NivoBond 3-15</b>	3-15 mm	12 óra múlva járható 3 nap múlva terhelhető	nem	beton és cement-esztrich felületre
<b>NivoRapid 3-15</b> Gyorskötésű	3-15 mm	3 óra múlva járható 2 nap múlva terhelhető	igen	nagy forgalmú terekhez is sürgős munkákhoz
<b>Kültéri és beltéri padlókiegyenlítők</b>				
<b>Nivo Plus 3-15</b>	3-15 mm	5 óra múlva járható 3 nap múlva terhelhető	igen	meglévő burkolatra is, de csak beltérben.
<b>NivoSpachtel 3-20</b> Gyorskötő tapasz	3-20 mm	3 óra múlva járható 6 óra múlva terhelhető	igen	nagy forgalmú terekhez is / sürgős munkákhoz



# Termék választás

## Aljzatokkal, fogadófelületekkel szemben támasztott követelmények

Az aljzatokkal kapcsolatos problémák utólagosan nehezen javíthatók, ezért a hidegburkolatok fogadófelületeivel szemben műszaki elvárásokat támasztunk, hogy megfelelő minőségű burkolatot lehessen készíteni:

**Nyomószilárdság:** padló:  $> 12 \text{ N/mm}^2$ , fal:  $> 2,5 \text{ n/mm}^2$

## Dinamikai merevség

### Nedvességtartalom, nedvszívó képesség:

párazáró- ill. faburkolatoknál: cementesztrich:  $< 2,0\%$ ,

CAS esztrich:  $< 0,5\%$

páraáteresztő burkolatoknál: cementesztrich:  $< 2,5\%$ ,

CAS esztrich:  $< 1,0\%$

**Lejtés:** Nagy vízterhelésű (vagy kültéri) burkolatok alá kerülő esztrichek min. 2 %-os lejtéssel kell kialakítani.

**Felületi minőség:** Szükség esetén a felületet golyószórással, csiszolással vagy marással meg kell tisztítani. Falon a vakolat rétegvastagsága min. 1 cm legyen. Gyárilag előkevert vakolatok esetén a gyártói előírás szerint, egyéb esetben legalább 28 napos legyen. Ha a fogadófelület beton, az legalább 6 hónapos legyen. A felület mérsékelten, egyenletesen nedvszívó legyen.

**Tapadósilárdság:** beltéri padló:  $> 0,5 \text{ N/mm}^2$ ,  
beltéri fal:  $> 0,2 \text{ N/mm}^2$   
kültéri padló:  $> 1,0 \text{ N/mm}^2$   
kültéri fal:  $> 0,5 \text{ N/mm}^2$

**Síkpontosság:** DIN 18202 szabványban foglaltak szerint

## Vízszigetelések

A vizes helyiségeknél ill. a kültéri burkolatoknál hosszútávon is megbízható megoldást a burkolatok alatt alkalmazott kenhető szigeteléssel érhetünk el. A kenhető vízszigeteléseket legalább két rétegben, 2 mm teljes vastagságban kell felhordani.

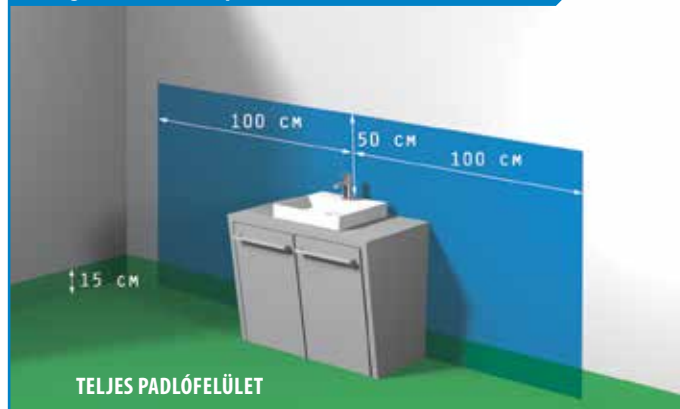
	Aquastop	Aquastop Flex 2K	Aquastop Flex	Aquastop Plus
Felhasználási terület	beltéri	beltéri	kül- és beltéri	beltéri
	fürdőszobák, zuhanyzók, pincék	ívóvíztárolók, fürdőszobák, zuhanyzók, pincék	fürdőszobák, zuhanyzók, pincék, üzemi konyhák, víztárolók, élmény- és úszómedencék, teraszok, erkélyek	fürdőszobák, zuhanyzók, pincék
	-	-	padló- és falfűtéshez is	-
	-	-	anhidrit esztrichre is Estrichgrund alapozóval, gipszes vakolatra és gipszkartonra is Tiefengrund alapozóval	gipszes vakolatra és gipszkartonra is Tiefengrund alapozóval
Tulajdonságok	szulfátálló	szulfátálló	-	-
	-	szálerősített	szálerősített	-
	-	rugalmas	rugalmas	elasztikus
	-	-	repedésáthidaló	repedésáthidaló
Kötőanyag	cement, műanyag disperzió	cement, műanyag disperzió	cement, műanyag disperzió	akrilát disperzió
Száradási idő	kb. 1 nap	kb. 4 óra	kb. 4 óra	kb. 3 óra
Járható	kb. 1 nap	kb. 4 óra	kb. 4 óra	kb. 1 nap
Burkolható	kb. 3 nap	kb. 1 nap	kb. 1 nap	kb. 1 nap
Felhasználás módja	min. 2 rétegben, egymásra merőlegesen kell felhordani			
	erősen nedvszívó felületet elő kell nedvesíteni	erősen nedvszívó felületet elő kell nedvesíteni	erősen nedvszívó felületet elő kell nedvesíteni	erősen nedvszívó felületet, alapozni kell alapozó: Aquastop Plus vízzel hígítva

# Vízszigetelés kialakítási javaslatok

Vízszigetelés fürdőkád beépítése esetén



Vízszigetelés mosdó beépítése esetén



Vízszigetelés zuhany beépítése esetén



Vízszigetelés hátfalas zuhany beépítése esetén



Vízszigetelés pissoire beépítése esetén



Vízszigetelés WC / bidé beépítése esetén



# Termék választás

## Csemperagasztók

A ragasztó kiválasztásánál számos szempontot figyelembe kell venni.

### Burkolólap típusa

- Különböző anyagú burkolólapok eltérő nedvszívó képességűek
- Világos vagy áttetsző természetes kövekből készült burkolólapok hajlamosak az elszíneződésre, ezért fehér (Flex W) ragasztót kell használni

### Burkoló lap mérete

- Nagyobb méretű lapok rugalmas (flexibilis) ragasztót igényelnek
- Kisméretű lapnak nevezzük a 20 x 20 cm-nél kisebb lapokat.
- Nagyméretű lapnak minősül minden olyan lap, melynek felülete 1000 cm<sup>2</sup>-nél nagyobb vagy egyik oldala 50 cm-nél hosszabb.

### Környezeti hatások

- Kültér, beltér
- Normál vagy vizes helyiség
- Hőingadozás mértéke

### Terhelés típusa

- Forgalmas irodaház jóval nagyobb terhelésnek van kitéve, mint egy hétvégi ház folyosója

### Gipszkarton falak

- Gipszkarton falakhoz speciális anyagokat használjunk
- Normál helyiségekben disperziós kötőanyagú ragasztót is használhatunk (Superkleber)
- Vizes helyiségekben disperziós kötőanyagú vízszigetelés (pl. Aquastop Plus) szükséges, melyre flexibilis ragasztóval (Flex, ProfiFlex, S1 Flex, S2 Flex) ragasztjuk fel a burkolatot



## HIDEGBUKOLÁS - Fugázók termékválasztó

TERMÉK	/ SZÁLVÁLASZTÉK	/ FUGAMÉRET	/ FALGAOS / ANYAGSZÜKSÉGSÉLET	BELETÉR	VEÉRTÉK KÜLTÉR	KÜLTÉR	PADLÓRÖPÍTÉS	INTENZÍV VOPRÁTÁS	INTENZÍV VÍZTERHELÉS	SAV, LÚG, OLAJTERHELÉS
Colorin	GR2	20 alagszín	dp: 2-7 mm F: 1,6 kg/dm <sup>3</sup>							
ProCol+	GR2	20 alagszín + 6 g szn	dp: 2-10 mm F: 1,5 kg/dm <sup>3</sup>							
SilverCol	GR2	20 alagszín + 6 g szn	dp: 2-15 mm F: 1,5 kg/dm <sup>3</sup>							
EpoxiCol 2K	GR2	20 alagszín + 6 g szn	dp: 2-20 mm F: 1,6 kg/dm <sup>3</sup>							

## HIDEGBUKOLÁS - Vízszigetelés termékválasztó

TERMÉK	/ MEGNEVEZÉS	/ KISZERELÉS	/ ANYAGSZÜKSÉGSÉLET/mm	BELETÉR	KÜLTÉR LÁBADZAT	KÜLTÉR PADLÓ	PADLÓRÖPÍTÉS	GIPSZKARTON	MEDENCE	PARAZARÓ	SZULFÁLLÓ
Aquastop	vízáró vékonyrétegi cementhabarcs	25 kg zsák	1,2 kg/m <sup>2</sup>								
Aquastop Flex	Flexibilis, szárazított kennező vízszigetelés	4 kg zsák 20 kg zsák	1,5 kg/m <sup>2</sup>								
Aquastop Flex 2K	Flexibilis, szárazított kennező vízszigetelés	15 kg zsák + 10 kg kanna	1,5 kg/m <sup>2</sup>								
Aquastop Plus	Folyékony fólia	5 kg vödör 20 kg vödör	0,5 kg/m <sup>2</sup>								

\* Átlagérték, melyre a megnevezés utal. A kennező vízszigetelést mindig minimum 2. egymásra meredleges rétegekben kell elkészíteni.



## Ragasztók osztályozása az MSZ EN 12004 és az MSZ EN 12002 szerint

### CEMENTKÖTÉSŰ

- C1** Cementkötésű ragasztóhabarcs
- C2** Fokozott terhelhetőségű cementkötésű ragasztóhabarcs
- F** Gyorskötésű (tapadószilárdság  $\geq 0.5 \text{ N/mm}^2$  legalább 6 óra elteltével)
- S1** Alakváltozásra képes (cementkötésű) ( $2,5 \text{ mm} \leq S1 < 5 \text{ mm}$ )
- S2** Fokozott alakváltozásra képes (cementkötésű) ( $S2 \geq 5 \text{ mm}$ )
- T** Lecsúszásmentes ( $\leq 0,5 \text{ mm}$ )
- E** Nyújtott nyitott idejű ( $\geq 0.5 \text{ N / mm}^2$  legalább 30 perc elteltével)

### DISZPERZIÓS

- D1** Diszperziós ragasztó
- D2** Fokozott terhelhetőségű diszperziós ragasztó
- T** Lecsúszásmentes ( $\leq 0,5 \text{ mm}$ )
- E** Nyújtott nyitott idejű ( $\geq 0.5 \text{ N / mm}^2$  legalább 30 perc elteltével)

### REAKTÍV

- R1** Reaktív ragasztó
- R2** Fokozott terhelhetőségű reaktív ragasztó
- T** lecsúszásmentes ( $\leq 0,5 \text{ mm}$ )

## Fugázóhabarcsok osztályozása az MSZ EN 13888 szerint

### CEMENTKÖTÉSŰ

- CG1** Cementkötésű fugázóhabarcs
- CG2** Fokozott terhelhetőségű cementkötésű fugázóhabarcs
- W** Csökkentett vízfelvétel
- A** Nagy kopásállóság

### REAKTÍV

- RG** Reaktív fugázóhabarcs

## Vízszigetelési termékek osztályozása az MSZI EN 14891 szerint

Ragasztott kerámiai burkolatok alá folyékonyan felhordott vízzáró termékek osztályozása az MSZ EN 14891 szerint

A folyékonyan felhordott vízzáró termékek 3 típusba vannak sorolva:

- CM** cementkötésű folyékonyan felhordott vízzáró termékek
- DM** diszperziós folyékonyan felhordott vízzáró termékek
- RM** reaktív folyékonyan felhordott vízzáró termékek

Mindegyik típusban több osztály lehetséges, a különböző opcionális tulajdonságaik alapján, ezeket az alábbiak jelölik:

- O1** fokozott repedésáthidalási képesség alacsony hőfokon ( $-5^\circ\text{C}$ );
- O2** fokozott repedésáthidalási képesség nagyon alacsony hőfokon ( $-20^\circ\text{C}$ );
- P** ellenáll a klóros víznek (például úszómedencékben).

A terméket a típus (CM, DM vagy RM) és az osztály vagy osztályok melyekbe tartozik jelölik meg.

## Fugakitöltők

### EPOXICOL 2K DEKOR

Kétkomponensű, oldószermentes, vízzel emulgeálható, színes epoxi fugázó- és ragasztóanyag. Fagyálló, ellenáll a vegyi anyagoknak, savaknak és lúgoknak.

- tartósan rugalmas - vegyi ellenálló-képességű
- 23 + 3 színben



### SILVERCOL

Gyárilag előkevert, hidraulikus kötőanyagú, flexibilis tulajdonságú prémium fugázóhabarcs. Antibakteriális svájci ezüst adalékszert és algásodást gátló adalékot tartalmaz.

Nagyobb hőingadozásoknak kitett felületeken (pl. erkélyeken, teraszokon) valamint cement- és műgyanta kötésű kenhető vízszigetelésekre (Aquistop, Aquastop Flex M, Aquastop Plus) került burkolatokon is alkalmazható. Ideális fugázója medencéknek, homlokzat burkolatoknak, hidegburkolattal ellátott járófelületeknek. Padlófűtés és falfűtés esetén is használható.



### PROCOL+

Kiemelt minőségű flexibilis fugázó kül- és beltéri használatra. Antibakteriális, penészgátló és vízlepergető tulajdonságú. Összetétele biztosítja a kivirágzásmentes száradást, így a homogén felületet. Alkalmas padlófűtéshez és medencéhez, mészkő, márvány, gránit és kis vízfelvételű lapokhoz is (pl. gres). Kiváló bedolgozhatósági tulajdonságokkal bír. 2-10 mm rétegvastagságban.



### COLORIN

Minőségi cementkötésű fugázó falra és padlóra. 26 különböző színben választható. 2-7 mm rétegvastagságban.





# Termékleírások

## Szilikonok

### SZANITERSZILIKON

A sarkok és csatlakozások réseinek kitöltésére alkalmas rugalmas réskitöltő anyag. A Szaniterszilikon kültéri burkolatok, valamint vizes helyiségekben csempék, járólapok, szanitertermékek csatlakozási és tágulási hézagainak kitöltésére alkalmas. Használható kül- és beltérben egyaránt.



### UNIVERZÁLIS SZILIKON

Az Univerzális szilikon is tartósan elasztikus fugatómítő anyag. Felhasználható ablak- ajtótok csatlakozásoknál, színesfém profilok és tükrök felragasztásánál, illesztések tömítésénél. Kül- és beltéri csatlakozások réseinek kitöltésére alkalmas rugalmas réskitöltő anyag.



### HOMLOKZATI- ÉS NATÚRSZILIKON

Festett vagy vakolt homlokzatok fugáinak, természetes kövek és vakolt falfelületek csatlakozásainak tartósan rugalmas, elszíneződés mentes tömítőanyaga. A sarkok és csatlakozások réseinek kitöltésére alkalmazott rugalmas réskitöltő anyag.



## Csemperagasztók

### BASIS

Megfelelő szilárdságú, előkezelt, alapvakolattal ellátott falazatok, kisebb terhelésnek kitett cementkötésű aljzatok borítására szolgáló kő- és kerámiaburkolatok ragasztására használható beltérben. A Basis ragasztó olyan belső téri felületeknél alkalmazható, ahol jelentős hőmérséklet-ingadozások nem lépnek fel.



### GARANT

Megfelelő szilárdságú, előkezelt, alapvakolattal ellátott falazatok, cement- vagy gipszkötésű aljzatok borítására szolgáló kő- és kerámiaburkolatok ragasztására használható beltérben. A Garant ragasztó olyan beltéri felületeknél alkalmazható, ahol a burkolatok általános terhelésnek vannak kitéve.



### SUPERKLEBER / DISZPERZIÓS RAGASZTÓ

Diszperziós ragasztó beltéri gipszkarton falakra való csemperagasztáshoz. Csempét csempére, csempét forgácslapra ragasztáshoz is alkalmas. (Vízszigetelt falakon használata nem javasolt!)



## Csemperagasztók

### GRES

Megfelelő szilárdságú, előkezelt, alapvakolattal ellátott falazatok, gipszkarton falak, nagyobb terhelésnek kitett cement- vagy gipszkötésű aljzatok borítására szolgáló kő-, kerámia- és greslapok, cementkötésű-burkolatok ragasztására használható beltérben. Padlófűtés és falfűtés esetén, valamint olyan fedett kültérben, ahol jelentős hőmérséklet-ingadozások nem lép fel szintén alkalmazható.

Tapadóhíd használata nem szükséges!

- kis- és közepes lapokhoz is (900 cm<sup>2</sup>-ig)
- fűtetlen belső terekben (pl. nyaraló) is
- gres- és kerámia lapokhoz



### FLEX

Emelt minőségű, flexibilis, megcsúszásmentes kül- és beltéri ragasztó, hosszú nyitott idővel. Megfelelő szilárdságú, előkezelt, alapvakolattal ellátott falazatok, gipszkarton falak, nagyobb terhelésnek kitett cement- vagy gipszkötésű aljzatok borítására szolgáló kő- kerámia- és cementkötésű-burkolatok ragasztására használható, kül- és beltérben. Padlófűtés és falfűtés esetén is használható. Nagyobb hőingadozásoknak kitett felületeken (pl. erkélyeken, teraszokon) valamint cement- és műgyanta kötésű kenhető vízszigeteléseken (Aquistop, Aquastop Flex) is alkalmazható.

- kenhető szigetelésre kül- és beltérben
- beltérben gipszkartonra
- nem kiérlelt betonfelületre (3 hónapnál idősebb)
- beltérben nagyméretű lapokhoz is
- kültérben kis- és közepes méretű lapokhoz (1000 cm<sup>2</sup>-ig)



### FLEX M

A Flex M csempe- és járólapragasztót új és régi lakóépületek, középületek, ipari objektumok alapvakolattal ellátott falazatainak és cement vagy gipszkötésű aljzatok járőrfelületeinek borítására szolgáló kerámia, műkö, természetes alapanyagú burkolatok ragasztására használhatjuk.

A Flex M csempe- és járólapragasztót olyan kültéri fedett felületeken alkalmazhatjuk ahol jelentős hőmérséklet-ingadozások nem lépnek fel.

Alkalmas padlófűtéssel ellátott aljzatok burkolására is.

- kis- és közepes méretű lapokhoz (900 cm<sup>2</sup>-ig)



### FLEX W

Emelt minőségű, flexibilis, megcsúszásmentes kül- és beltéri ragasztó, hosszú nyitott idővel. Megfelelő szilárdságú, előkezelt, alapvakolattal ellátott falazatok, gipszkarton falak, nagyobb terhelésnek kitett cement- vagy gipszkötésű aljzatok borítására szolgáló kő-, kerámia- és cementkötésű-burkolatok ragasztására használható, kül- és beltérben. Fehér ill. világos, márvány lapokhoz, járólapokhoz ajánlott flexibilis ragasztó. Nagyobb hőingadozásoknak kitett felületeken (pl. erkélyeken, teraszokon) valamint cement- és műgyanta kötésű kenhető vízszigeteléseken (Aquistop, Aquastop Flex) is alkalmazható.

- kenhető szigetelésre kül- és beltérben
- beltérben gipszkartonra
- nem kiérlelt betonfelületre (3 hónapnál idősebb)
- beltérben nagyméretű lapokhoz is
- kültérben kis- és közepes méretű lapokhoz (1000 cm<sup>2</sup>-ig)



# Termékleírások

## Csemperagasztók

### PROFIFLEX

Megfelelő szilárdságú, előkezelt, alapvakolattal ellátott falazatok, gipszkarton falak, nagyobb terhelésnek kitett cement- vagy gipszkötésű aljzatok borítására szolgáló kerámia- és cementkötésű burkolatok, kerámiamozaik és természetes kőburkolatok ragasztására kül- és beltérben. Padlófűtés és falfűtés esetén is használható. Nagyobb hőingadozásoknak kitett felületeken (pl. erkélyeken, teraszokon) valamint cement- és műgyanta kötésű kenhető vízszigeteléseken (Aquistop, Aquastop Flex) is alkalmazható. Stabil, meglévő kerámiaburkolatokra történő közvetlen ragasztása, öntött aszfaltfelületek burkolása beltérben megengedett.

- prémium minőségű
- lapra lap ragasztáshoz beltérben
- beltéri aszfalt burkolásához
- medencékhez (kül- és beltéri, termál és normál vizes)
- nagyméretű lapokhoz is (1000 cm<sup>2</sup>-től)
- kültéri fűtött felületek burkolásához (pl. fűtött terasz, lépcső, járda)
- homlokzati kő- és kerámia burkolatokhoz



### RAPIDFLEX

Gyors kötésű kül- és beltéri flexibilis ragasztó. Különösen hasznos felújításoknál, gyors munkavégzés tesz lehetővé. A ragasztott felület 3 óra múlva járható. Megfelelő szilárdságú, előkezelt, alapvakolattal ellátott falazatok, gipszkarton falak, nagyobb terhelésnek kitett cement- vagy gipszkötésű aljzatok borítására szolgáló kő-kerámia- és cementkötésű burkolatok ragasztására használható, kül- és beltérben. Padlófűtés és falfűtés esetén is használható. Nagyobb hőingadozásoknak kitett felületeken (pl. erkélyeken, teraszokon) valamint cement- és műgyanta kötésű kenhető víz-szigeteléseken (Aquistop, Aquastop Flex) is alkalmazható. Stabil, meglévő kerámiaburkolatokra történő közvetlen ragasztása beltérben megengedett. Tapadóhíd használata nem szükséges!

- kültéri teraszok, erkélyek burkolása
- nagyforgalmú terek, bevásárlóközpontok, lépcsők, lépcsőházak burkolása
- homlokzati kő- és kerámia burkolatokhoz
- nagyméretű lapokhoz is (1000 cm<sup>2</sup>-től)



### FLIESSFLEX / FOLYÉKONYGÁYS RAGASZTÓ

Megfelelő szilárdságú, nagyobb terhelésnek kitett cement- vagy gipszkötésű aljzatok borítására szolgáló kő-, kerámia- és cementkötésű burkolatok, különösen a kis porozitású burkolólapok ragasztására használható, kül- és beltérben. Padlófűtés esetén, nagyobb hőingadozásoknak kitett felületeken (pl. erkélyeken, teraszokon) valamint cement- és műgyanta kötésű kenhető vízszigeteléseken (Aquistop, Aquastop Flex) is alkalmazható. Tapadóhíd használata nem szükséges!

- prémium minőségű
- vízszintes (max. 2%-os lejtésű) felületek
- kenhető vízszigetelésre is
- nagyméretű lapokhoz is (1000 cm<sup>2</sup>-től)



## Csemperagasztók

### SILUETTE / ÜVEGMOZAIK RAGASZTÓ

Megfelelő szilárdságú, előkezelt, alapvakolattal ellátott falazatok, gipszkarton falak, nagyobb terhelésnek kitett cement- vagy gipszkötésű aljzatok borítására szolgáló kő-, kerámia- és cementkötésű burkolatok ragasztására használható, kül- és beltérben. Padlófűtés és falfűtés esetén is használható. Nagyobb hőingadozásoknak kitett felületeken (pl. erkélyeken, teraszokon) valamint cement- és műgyanta kötésű kenhető vízszigeteléseken (Aquistop, Aquastop Flex) is alkalmazható. Stabil, meglévő kerámiaburkolatokra történő közvetlen ragasztása beltérben megengedett. Tapadóhíd használata nem szükséges!

- üvegmozaik ragasztása és fugázása
- nagyméretű márvány, gránit, kerámia mészko
- és egyéb természetes kőburkolat ragasztása
- beltéri normál vizes medencékhez



### S1 FLEX M

Megfelelő szilárdságú, előkezelt, alapvakolattal ellátott falazatok, gipszkarton falak, nagyobb terhelésnek kitett cement- vagy gipszkötésű aljzatok borítására szolgáló kő-, kerámia- és cementkötésű burkolatok ragasztására kül- és beltérben. Padlófűtés és falfűtés esetén is használható. Nagyobb hőingadozásoknak kitett felületeken (pl. erkélyeken, teraszokon) valamint cement- és műgyanta kötésű kenhető vízszigeteléseken is alkalmazható. Különösen alkalmas nagy méretű burkolólapok (max. 75 cm-ig) ragasztására. Stabil, meglévő kerámiaburkolatokra történő közvetlen ragasztása beltérben megengedett.

- megcsúszásmentes • hosszú nyitott idejű
- meglévő burkolatra is • nagy méretű burkoló anyagokhoz
- kő, gres és kerámia lapokhoz • alakváltozásra képes
- dinamikus terhelésekhez
- gyakori hőmérsékletváltozású felületekhez



### S1 FLEX

Megfelelő szilárdságú, előkezelt, alapvakolattal ellátott falazatok, gipszkarton falak, nagyobb terhelésnek kitett cement- vagy gipszkötésű aljzatok borítására szolgáló kő-, kerámia- és cementkötésű burkolatok ragasztására kül- és beltérben. Padlófűtés és falfűtés esetén is használható. Nagyobb hőingadozásoknak kitett felületeken (pl. erkélyeken, teraszokon) valamint cement- és műgyanta kötésű kenhető vízszigeteléseken is alkalmazható. Különösen alkalmas nagy méretű burkolólapok (max. 90 cm-ig) ragasztására. Stabil, meglévő kerámiaburkolatokra történő közvetlen ragasztása beltérben megengedett.

- megcsúszásmentes • hosszú nyitott idejű
- meglévő burkolatra is • nagy méretű burkoló anyagokhoz
- kő, gres és kerámia lapokhoz • alakváltozásra képes
- dinamikus terhelésekhez
- gyakori hőmérsékletváltozású felületekhez



# Termékleírások

## Csemperagasztók

### S2 FLEX

Megfelelő szilárdságú, előkezelt, alapvakolattal ellátott falazatok, gipszkarton falak, nagyobb terhelésnek kitett cement- vagy gipszkötésű aljzatok borítására szolgáló kő-, kerámia- és cementkötésű burkolatok ragasztására kül- és beltérben. Padlófűtés és falfűtés esetén is használható. Nagyobb hőingadozásoknak kitett felületeken (pl. erkélyeken, teraszokon) valamint cement- és műgyanta kötésű kenhető vízszigeteléseken is alkalmazható. Különösen alkalmas nagy méretű burkolólapok (max. 90 cm-ig) ragasztására. Stabil, meglévő kerámiaburkolatokra történő közvetlen ragasztás beltérben megengedett.

- megcsúszásmentes • hosszú nyitott idejű
- meglévő burkolatra is • nagy méretű burkoló anyagokhoz
- kő, gres és kerámia lapokhoz • alakváltozásra képes
- dinamikus terhelésekhez
- gyakori hőmérsékletváltozású felületekhez



### EPOXIFIX 2K

Kétkomponensű, oldószermentes, vízzel emulgeálható, színes epoxi ragasztóanyag.

- fagyálló, ellenáll a vegyi anyagoknak, savaknak és lúgoknak
- tartósan rugalmas
- fokozott vegyi ellenálló-képességű
- 3 színben (v.szürke, fehér, jázmin)



## Padlókiegyenlítők

### NIVO SP 0-20

A Nivo SP 0-20 önterülő padlókiegyenlítő alkalmazható közvetlenül a nyers, alapozott betonaljzatra, cement és kalcium-szulfát esztrichre, megtisztított régi cement- ill. kerámialap-burkolatra felületkiegyenlítőként 20 mm rétegvastagságig.

A felhordott padlókiegyenlítő réteg nagy szilárdságú, kiszáradás után tetszőleges anyaggal burkolható.

Fokozott igénybevételeknek is ellenáll (pl. görgős szék).



### NIVO SP 10-30

A Nivo SP 10-30 önterülő padlókiegyenlítő alkalmazható közvetlenül a nyers, alapozott betonaljzatra, cement és kalcium-szulfát esztrichre, megtisztított régi cement- ill. kerámialap-burkolatra felületkiegyenlítőként 30 mm rétegvastagságig.

A felhordott padlókiegyenlítő réteg nagy szilárdságú, kiszáradás után tetszőleges anyaggal burkolható.

Fokozott igénybevételeknek is ellenáll (pl. görgős szék).



## Padlókiegyenlítők

### NIVOPLUS 3-15

A Nivo Plus 3-15 önterülő aljzatkiegyenlítő régi és új lakóépületek, középületek beton- és cement-esztrich aljzatainak kiegyenlítésére alkalmas, 3-15 mm vastagságban. Fedett kültérben és beltérben egyaránt felhasználható, padlófűtések esztrichborításának kiegyenlítésére is alkalmas.

- felújításokhoz, átalakításokhoz és új építéshez
- nagyforgalmú terekhez (középületek, ipari objektumok)
- laminált padló, szalagparketta, hagyományos parketta és hidegburkolat alá
- 5 óra múlva járható



### NIVO 10-30

A Nivo 10-30 önterülő aljzatkiegyenlítő régi és új lakóépületek, középületek beltéri beton és cementesztrich aljzatainak kiegyenlítésére alkalmas, 10-30 mm vastagságban.

- laminált padló, szalagparketta és hidegburkolat alá
- 12 óra múlva járható
- felújításokhoz és átalakításokhoz
- nagy forgalmú terekhez is



### NIVOBOND 3-15

A Nivo Bond 3-15 önterülő aljzatkiegyenlítő régi és új lakóépületek, középületek beltéri beton és cementesztrich aljzatainak kiegyenlítésére alkalmas, 3-15 mm vastagságban.

- laminált padló, szalagparketta és hidegburkolat alá
- 12 óra múlva járható



### NIVORAPID 3-15

A Nivo Rapid 3-15 önterülő aljzatkiegyenlítő régi és új lakóépületek, középületek beltéri beton és cementesztrich aljzatainak kiegyenlítésére alkalmas, 3-15 mm vastagságban.

Padlófűtések esztrichborításának kiegyenlítésére is alkalmazható.

- laminált padló, szalagparketta és hidegburkolat alá
- 3 óra múlva járható
- felújításokhoz, átalakításokhoz és új építéshez
- nagy forgalmú terekhez is



### NIVOSPACHTEL 3-20

Gyorskötő padlókiegyenlítő tapasz cementkötésű alapfelületek kiegyenlítésére (beton, cementesztrich), meglévő ásványi alapú burkolatok pl. terazzo, természetes kövek, járólapok áthúzására kül és beltérben.

Padlófűtés esetén is alkalmazható, szálerősített.



# Termékleírások

## Vízszigetelési anyagok

### AQUASTOP / VÍZZÁRÓ HABARCS

Egykomponensű, cementbázisú, beltéri vízzáró habarcs. Alkalmazható fürdőszobák, zuhanyzók, pincék és egyéb nagyobb vízterheléssel rendelkező helyiségek aljzatainak, falainak üzemi víz- és talajpára elleni szigetelésére.

A szigetelőanyagot 2-3 rétegben alkalmazzuk.



### AQUASTOP FLEX

Cementbázisú, egykomponensű, szálerősített, rugalmas kenhető szigetelés. Alkalmazható pincék külső, ill. belső falainak, fürdőszobák, zuhanyzók, egyéb nagyobb vízterheléssel rendelkező helyiségek víz elleni szigetelésére. Víztározók, élmény- és úszómedencék, teraszok és erkélyek burkolata alatti vízszigetelésére is felhasználhatjuk.

- hidegburkolattal ellátható
- üzemi víz elleni szigetelésre
- felújításhoz és új építéshez is



### AQUASTOP FLEX 2K

Cementbázisú, kétkomponensű, szálerősített, rugalmas kenhető szigetelés. Alkalmazható pincék külső, ill. belső falainak, fürdőszobák, zuhanyzók, egyéb nagyobb vízterheléssel rendelkező helyiségek víz elleni szigetelésére. Víztározók, élmény- és úszómedencék, teraszok és erkélyek burkolata alatti vízszigetelésére is felhasználhatjuk.

- hidegburkolattal ellátható
- üzemi víz elleni szigetelésre
- felújításhoz és új építéshez is
- ivóvízes környezetben is alkalmazható



### AQUASTOP PLUS

Beltéri, felhasználásra kész folyékony fólia. Alkalmazható pincékben, fürdőszobákban, zuhanyzókban, beton, cement, mészcement- és gipszes vakolatok, gipszkarton falak, cement- és anhidritesztrich aljzatok üzemi víz elleni szigetelésére. Az Aquastop Plus kenhető vízszigeteléssel bevont felületek közvetlenül hidegburkolattal láthatók el.



### AQUASTOP BAND (HAJLATERŐSÍTŐ SZALAG)

Rugalmas hajlaterősítő szalag, élek, sarkok vízzáró tömítésének kialakítására. Padló- és falcsatlakozások, sarkok vízzáró kialakításához alkalmazható. Aquastop Flex, Aquastop Flex M vagy Aquastop Plus vízszigetelésbe ágyazva. Teraszok, erkélyek vízszigetelésének a dilatációs hézagokon való áthidalására is használható.

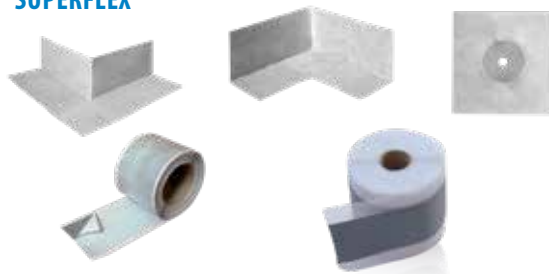
- fürdőszobák, zuhanyzók, medencék kialakításához
- teraszok, erkélyek vízszigeteléséhez



## Vízszigetelési anyagok

### AQUASTOP BAND

külső, belső sarokelem, mandzetta, öntapadó szalag, SUPERFLEX



## Alapozók

### GRUNDPLUS

Cement- és gipszkötésű aljzatok nedvszívás kiegyenlítésére. Hidegburkolatok készítése előtt gipszes és cemenetes felületek előkészítésére. Esztrich alapozó anhidrit-esztrich valamint önterülő aljzatkiegyenlítő felhordása előtt a beton és cemenetesztrich alapfelületek alapozására. Általános alapozóként vakolatok, cseperagasztók, festékek, tapétek és egyéb habarcsok felhordása előtt.



### NIVOGRUND (ESTRICHGRUND)

Az Estrichgrund felhasználásra kész, alkáliálló, műanyagdiszperziós kötőanyagot tartalmazó alapozó. Kontakt módon kialakított anhidritesztrich felhordása előtt valamint az önterülő aljzatkiegyenlítő felhordása előtt a betonfelületek alapozására Estrichgrund esztrichalapozót használjunk!



### TIEFENGRUND / MÉLYALAPOZÓ

A Tiefengrund mélyalapozó felhasználásra kész, alkáliálló, műanyagdiszperziós kötőanyagú, felületelőkészítő alapozó. Megköti a port az alapfelületen, csökkenti és kiegyenlíti a nedvszívást. Nem képez filmréteget a felületen, mélyen beívódik a pórusokba. A kissé porló de még teherbíró vakolatok, krétásodó, diszperziós festékbevonattal ellátott felületek megerősítésére Tiefengrund mélyalapozót használjunk! Alkalmazható gipszkarton felületen alapozóként. Aquastop vagy Aquastop Flex vízszigetelés felhordása előtt a gipszkarton felületeket Tiefengrund mélyalapozóval kezeljük.





# Termékleírások

## Alapozók

### KONTAKT B PLUS

A Kontakt B PLUS kvarcscemcsés alapozó felhasználásra kész, műanyagdiszperziós kötőanyagú, kvarcscemcsét tartalmazó, felületelőkészítő alapozó. A sima betonfalazatok, betonfödémek felületét alapvakolás előtt a megfelelő tapadóerő biztosítására alkalmazható. Különösen ajánlott sima felületű monolit betonszerkezeteknél és a készbeton elemeknél.

Meglévő régi burkolatra történő ragasztásnál (lapra-lap) a régi burkolatra felhordva a megfelelő tapadóerő biztosítására, felület előkészítő anyagként is használhatjuk. Gipszkarton felületek színezése előtti alapozásra is alkalmazható.



### UNIGRUND

Gyárilag előkevert, diszperziós bázisú nedvszívás kiegyenlítő alapozó. Nedvszívó aljzatokra történő felhordás után kikötte rugalmas, tömör réteget képez, ezért alkalmas a legtöbb befejező réteg fogadására. Cement- és gipszkötésű aljzatok nedvszívás kiegyenlítésére.

Hidegburkolatok készítése előtt gipszes és cemenetes felületek előkészítésére.

Általános alapozóként csemperasztók, festékek, tapéták és egyéb habarcsok felhordása előtt. Alkalmazható simítórétegek felhordása előtt közvetítő réteggént.



## Kőburkoló anyagok

### ROCKFIX

Közepes és nagy felületű természetes kövek, betonlapok oldalfalra és betonlajzatra történő rögzítésére használhatjuk kül- és beltérben egyaránt. Oldalfalra rögzítésnél adott esetben kiegészítő mechanikai rögzítésre is szükség lehet.

- Gyárilag előkevert, ezért könnyű, gyors kivitelezést tesz lehetővé.
- Tixotróp tulajdonságú, már a kő falra helyezésekor csúszásmentesen rögzül.
- A kész felületet javasoljuk impregnálószerrel hidrofóbizálni.  
(pl.: Funcosil WS, FC)



### ÁGYAZÓHABARCS

Természetes kőburkolatok, műkö, illetve beton burkolólapok, továbbá pinceburkoló téglák és kerámialapok vastagágyazati habarcsa. Vízintés felületen alkalmazható.

- Gyárilag előkevert, ezért könnyű, gyors kivitelezést tesz lehetővé



## Kőburkoló anyagok

### COLORIN ROCK

Falra ragasztott terméskövek, kőfalak fugázásához kül- és beltérben is ajánlott habarcsfugázó.

- 16 különböző színből minden kőburkolathoz talál megfelelő fugázót.
- Ásványi töltőanyagok és tulajdonság-javító adalékok garantálják a hosszú távú minőséget.
- Régi és új építményekre egyaránt alkalmazható.



### COLORIN ROCK PLUS

Padlóra és falra ragasztott terméskövek, térburkolatok fugázásához kül- és beltérben is ajánlott habarcsfugázó.

- 16 különböző színből minden kőburkolathoz talál megfelelő fugázót.
- CG2WA minősítésű fugázó.
- Régi és új építményekre egyaránt alkalmazható.



## Kiegészítő termékek

### CEMENTFÁTYOL ELTÁVOLÍTÓ



A burkolás után a felületen maradt cementfátyol, vakolatmaradék és egyéb makacs szennyeződések hatékony tisztítószer. Megtisztítja a mázas csempét, járólapot, klinker- és burkolótéglát, gránitot, mosottbeton felületeket. Krómozott tárgyak, rozsdamentes acél és műanyag eszközök, valamint lakkozott tárgyak tisztítására is alkalmas. Természetes anyagokat tartalmazó, vizes bázisú termék. Vissza hígítható, így a szennyeződésnek megfelelő koncentrációval használhatjuk.





# Építő megoldások

új építéshez,  
felújításhoz



VEVOSZOLGALAT@CEMIX.HU

Tel.: 06 88 590 500

e-mail: [vevoszolgalat@cemix.hu](mailto:vevoszolgalat@cemix.hu)

[www.cemix.hu](http://www.cemix.hu)

**Cemix Hungary Kft., 8200 Veszprém, Házgyári u. 9.**

**Az Ön viszonteladója:**