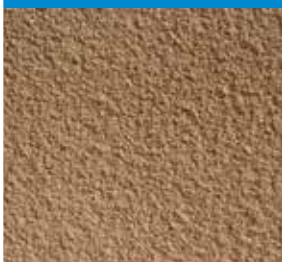


# Cemix

Építő megoldások

LASSELSBERGER - KNAUF



**COLOR**  
system

Egy fal két oldala

1 2

3

4 5

**SZÍNEZŐVAKOLATOK  
ÉS HOMLOKZATFESTÉKEK**

[www.cemix.hu](http://www.cemix.hu) • [www.epitomegoldasok.cemix.hu](http://www.epitomegoldasok.cemix.hu)

## Építő megoldások



Járja körbe a Cemix virtuális házát! [www.epitomegoldasok.cemix.hu](http://www.epitomegoldasok.cemix.hu)

## 30 éve Cemix

„Az én házam, az én várom!” – olyan sokszor hallottuk már, hogy talán bele se gondolunk a jelentőségébe. Házunk, lakásunk nemcsak egy hely, ahol alszunk, hanem a saját várunk, aminek az ajtajánál megáll a külvilág – itt feltöltődhetünk, miközben otthonunk megjelenését szép lassan saját magunkra, egyéni igényeinkhez szabhatjuk. Ahogy változunk mi magunk is, az otthonunknak egyre újabb igényeknek kell megfelelnie, és kialakításával, szépítgetésével kifejezhetjük személyiségünket, egyéniségünket.



A **Cemix** cégcsoport Közép-Európa hat országában van jelen. Első hazai gyárunk 1989-ben épült Veszprémben, amelyet hamarosan továbbiak követtek Bugyiban, Debrecenben, Balatonfűzfőn, illetve Horvátországban Durdevacban és Zapuzanéban. Kiemelten jó minőségű és ár-érték arányú építőanyagainkhoz szakértő tanácsadás társul, így mind a profi megoldásokat kereső szakembereknek, mind az otthonukat építeni-szépíteni kívánó laikusoknak kiváló választást jelentenek.



A Cemix tevékenységét az ISO14001:2015 szabvány követelményeinek megfelelő környezetközpontú irányítási rendszer szabályozza.

# Egy fal két oldala

Otthonunk falainak szerepe kettős: amellett hogy megvédenek a külvilágtól (és elválasztják a lakótér helyiségeit), külső-belső megjelenésüknek alkalmazkodnia kell a lakók igényeihez.

E funkciókat a falazatok csak akkor képesek tartósan betölteni, ha a felhasznált anyagok tökéletesen illeszkednek egymáshoz és a ház többi részéhez.

A falak építéséhez és felújításához kínált rendszereket mutatja be „Egy fal két oldala” sorozatunk. Az ingyenes kiadványokat keresse az Ön építőanyag-kereskedőjénél!



## További termékköreink:

### PADLÓRENDSZEREK

- Esztrichek

### FELÚJÍTÓ VAKOLATRENDSZEREK

- Falszárító vakolatok
- WTA rendszerek
- Műemléki javítóanyagok

### HIDEBURKOLATI RENDSZEREK

- Padlókiegyenlítők
- Vízszigetelési anyagok
- Csemperagasztók
- Fugázók
- Kiegészítő termékek

# A színezővakolat kiválasztásának szempontjai

A színezővakolat a falazat legkülső, befejező rétegeként

- alapvetően meghatározza homlokzatunk megjelenését, valamint
- **védi** a falazatot az időjárás viszontagságaitól, a mechanikai és egyéb behatásoktól, és
- szorosan együtt **dolgozik a falazat elemeivel.**

Az esztétikai szempontok mellett tehát arra is figyelniünk kell, hogy **a teljes falazatnak összhangban kell lennie** az egyes elemek műszaki tulajdonságaival, valamint a helyszíni sajátosságokkal, követelményekkel. Ezért a színezővakolat kiválasztásánál három fő szempontot érdemes szem előtt tartani:

## SZÍNEK

Hogyan válasszunk tartósan szép színt a homlokzatra?

## TELJESÍTMÉNY

Ismerjük meg a különböző kötőanyagú színezővakolatok műszaki tulajdonságait!

## STRUKTÚRÁK

A különböző felületi kialakítások nemcsak megjelenésükben, de ellenálló-képességükben is különböznek.



## Inspiration színskála

Az Inspiration színkártya az őszi rosdás színeitől a tavaszi hangulatú élénksárgákon át a modern zöld és kék színekig terjed, azaz biztosan mindenki megtalálja az ízlésének megfelelő színt vagy szín-összeállítást. A legnépszerűbb homlokzati színek azonban évtizedek óta a világosbarna különféle árnyalatai, a krém-, bézs- és cappucino-színek.

4935

4915

4985

## Színek és színminták



Az Inspiration színrendszer több mint 300 homlokzati színét kényelmesen szemügyre vehetjük a partnereinknél megtalálható színkártyán, vagy akár otthonról is, a Cemix Online Hárszínező alkalmazásában. Azonban a legjobb színkártya vagy színminta sem adhatja vissza az épület falára felhordott vakolat látványát és élményét, ezért a következő lépésben feltétlenül tekintsük meg a kiválasztott színeket az értékesítési pontokon kihelyezett színmintákon!

## Tartós színeket a homlokzatra!

A színek kiválasztása nemcsak esztétikai kérdés: különösen hőszigetelő rendszeren fontos a színek HBW, azaz világossági értéke. A kis HBW (<25) értékű, azaz túlságosan sötétre színezett homlokzat a meleg nyári napokon 70°C fölé is felforrósodhat – ezen a hőmérsékleten a polisztirol hőszigetelő táblák akár el is olvadhatnak! A homlokzat magas hőmérséklete az üveg-szövet hálóval erősített tapaszréteg, valamint a színezővakolat repedését, majd idő előtti tönkremenetelét is okozhatja.



A felület struktúráját, azaz a felszín érdességét és annak mintázatát a színezővakolat anyagának és a felhordás módjának három tényezője határozza meg:

- **A legnagyobb szemcseméret**
- **A szemcseösszetétel** (alapstruktúra)
- **A felhordás módja** (a kialakított struktúra)

## A legnagyobb szemcseméret

A gyárból kikerülő színezővakolatok **többféle méretű szemcsét tartalmaznak**. A nagyobb szemcsék jobban ellenállnak a környezeti hatásoknak, és hangsúlyos, a tekintetet vonzó felületet alkotnak, ami az esztétikai különbségen túl **a környezeti hatásokkal szemben is ellenállóbbá teszi homlokzatunkat**. Nem árt tudni, hogy a felület struktúrája megváltoztatja a kiválasztott szín látványát. Minél nagyobb szemcsékből áll és minél markánsabb a struktúra, jellemzően annál sötétebbnek látjuk a felületet.

A legnagyobb szemcseméretet a színezővakolat jelölésében a struktúrát jelölő betűt (K: kapart, R: dörzsölt, S: spricelt) követő szám jelzi.

**K 1.5**

A **2 mm**-t meghaladó legnagyobb szemcseméret masszív, ellenálló, rusztikus megjelenésű homlokzatot alakíthatunk ki, ami manapság egyre divatosabb.

A legelterjedtebb **1,5 mm** legnagyobb szemcseméret simább, letisztult struktúrát eredményez, és még mindig kellőképpen ellenáll az időjárás viszontagságainak.

A legkisebb, **1 mm**-es legnagyobb szemcseméretű vakolatok használatát limitált ellenállóképességük miatt kültérre csak kisebb felületeken, díszítésként ajánljuk, beltérben azonban korlátozások nélkül alkalmazhatóak.

## Alapstruktúrák

A legtöbb színezővakolat **kapart** és **dörzsölt** alapstruktúrában kapható, melyek **az anyagban található szemcsék összetételében** különböznek. A klasszikus épületeknél kedvelt, csak zsákos kiszerelésben kapható **spricelt színezővakolatokat (S)** hagyományos fröcskölő szerszámmal hordják fel a falra, ezért a struktúrája **minden mástól markánsan különbözik**.



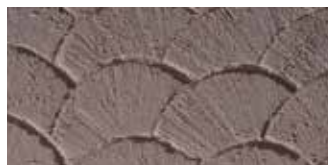
A **kapart színezővakolatok (K)** szemcseméret eloszlása közelítőleg egyenletes, így felhordás után **egységes megjelenésű struktúrát kapunk**.



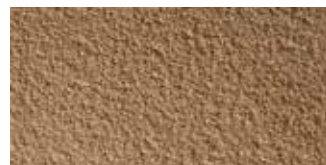
A **dörzsölt színezővakolatok (R)** sok nagyobb szemcsét tartalmaznak. A felhordásnál a szerszám ezeket maga előtt gördítve formálja a felületet.

## A felhordás során kialakított struktúra

A felhordás során lehetőség van egyedi struktúrák kialakítására is.



Kanálmintás



Spricelt

A lehetőségek száma szó szerint végtelen, a választéknak csak a szakember ügyessége és kreativitása szab határt!



Körkörösén dörzsölt



Cuppantott

# Teljesítmény – vödörös vékonyvakolatok

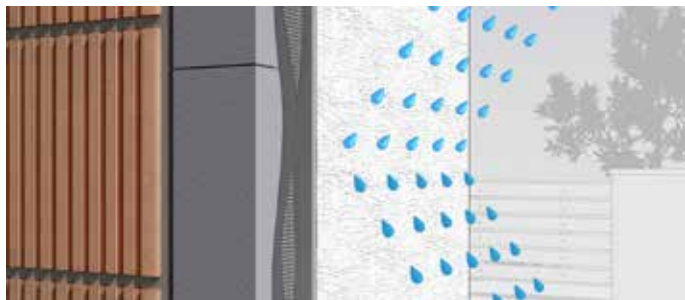
A vödörös vékonyvakolatok és a hozzájuk kapcsolódó homlokzatfestékek műszaki jellemzőit elsősorban kötőanyaguk határozza meg.

A **diszperziós, szilikon** és **szilikát** alapú színezővakolatok közötti választáshoz esztétikai igényeinken kívül ismernünk kell a falazat és a hőszigetelő rendszer felépítését is, valamint azokat a hatásokat, amelyeknek homlokzatunk ki lesz téve.

Amennyiben többféle alapfelületet (ásványi, diszperziós, eltérő időben készült részek stb.) szükséges egyszerre, egységes megjelenéssel átfesteni, az Egalisation homogénizáló homlokzatfestékünket ajánljuk.

## StrukturOLA diszperziós színezővakolatok

A piac megkerülhetetlen szereplői, amelyek a legtöbb lakossági felhasználás esetén tökéletes megoldást nyújtanak, új építésnél és meglévő épületek új bevonataként egyaránt. **Vízlepergetők**, kiemelkedő **pigment-megkötő** képességüknek köszönhetően elsősorban színezhetők, míg **rugalmasságuk** révén tartósak, időtállóak. Kiválóan alkalmasak a Thermo-system hőszigetelő rendszerek fedőrétegeként is. **DekorTOP homlokzatfestékekkel** átfesthetők.



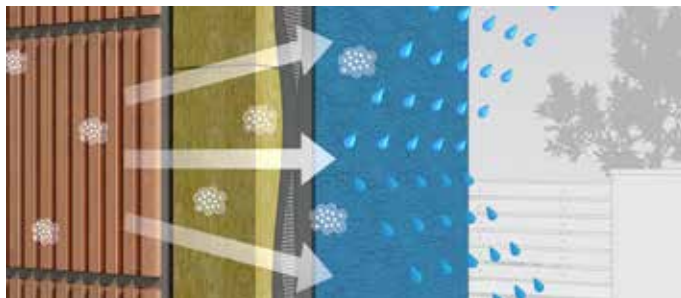
## SzilikatOLA szilikát színezővakolat

Kiemelkedő páraáteresztésének, gyors vízleadó képességének és természetes összetételének köszönhetően kiválóan alkalmas műemlékek felújításához és az Eurosan szárítóvakolat fedőrétegeként. (Ajánlott a falazat szakértői felmérése.) Alkalmas nagy páratelhelésű modern falazatokhoz, például fürdőépületekben, illetve bármilyen klasszikus megjelenésű homlokzathoz. Átfestéséhez a **SzilikatTOP homlokzatfestéket** ajánljuk.



## SiliconOLA és SiliconOLA Extra szilikon színezővakolatok

A SiliconOLA család tagjai igazi Jolly Jokerek, amelyek szinte bármilyen alkalmazási körülmények közt megállják a helyüket. Szilikontartalmuknak köszönhetően a páraáteresztés és a vízlepergetés egyedülálló kombinációját kínálják – a SiliconOLA Extra prémium minőségű szilikonos színezővakolat a két követelmény együttes, fokozott mértékű elvárásainak is megfelel. Átfestéséhez a **SzilikatTOP szilikon homlokzatfestéket** ajánljuk.



# Teljesítmény – nemesvakolatok

A zsákos nemesvakolatok rengeteg műemléki vagy műemlék jellegű magán- és középület homlokzatát díszítik. Az **Edelputz Extra** család és a **Spritzer Classic** felhasználásával egyedi és utánozhatatlan struktúrákkal ruházhatjuk fel akár újonnan épült, akár felújított klasszikus homlokzatunkat.



A Cemix nemesvakolataira jellemző a

- remek páraáteresztő képesség
- utánozhatatlan struktúrák
- akár extrém nagy szemcseméretükből (max. 4mm) fakadóan az időjárás viszonyokkal szemben kiváló ellenálló-képesség.

A nemesvakolatok egyaránt alkalmazhatóak hagyományos falazaton, hőszigetelő alapvakolaton vagy hőszigetelő rendszeren. Kiváló páraáteresztő képességüknek köszönhetően kiemelten alkalmasak nedvességgel terhelt falazatokon az Eurosan falszárító rendszer befejező rétegeként.



A Cemix falszárító rendszereiről bővebben lásd az Eurosan kiadványunkat!

KÜLÖNLÉGES GÉNYEK

IDŐJÁRÁSNAK SZENNYEZÉSNEK FOLGÓZTATÁNKIEFT

EUROSAN FALSZÁRÍTÓ VAKOLATA

HŐSZIGETELŐ RENDSZERREL

KÖZETGYÁPT

NORMÁL KÖRÜLMÉNYEK

HŐSZIGETELÉS NÉLKÜL

STRUKTÚRA SZEMCSEMÉRET

TERMÉK

TERMÉK	STRUKTÚRA SZEMCSEMÉRET	TULAJDONSÁGOK	HŐSZIGETELÉS NÉLKÜL	HŐSZIGETELŐ RENDSZERREL	KÖZETGYÁPT	NORMÁL KÖRÜLMÉNYEK	KÜLÖNLÉGES GÉNYEK
StrukturDLA Primo	K1,5 R2	336					
StrukturDLA Dekor	K1,5 R2	336					
SilkatDLA	K1,5 R2	118					
SilikonDLA	K1,5 R2	200					
SilikonDLA Extra	K1,5 R2	200					
Spritzer Classic	S2						
Edelputz Extra 4	R4						
Edelputz Extra 2	R2	22					

VÖRÖRS SZÍNEZHÖVAKOLATOK

NEMESVAKOLATOK



A homlokzat kritikus része a lábazati zóna, hiszen a talajhoz közeli részen a mechanikai behatások mellett (véletlen rúgások, vandalizmus, nekirúgott labdák stb.) fokozott nedvesség-terhelésre is számíthatunk.

Az itt alkalmazott anyagoknak mind a talajból felszivárgó nedvességnek, mind a felcsapódó, visszaverődő (gyakran sáros, piszkos) esőnek ellen kell állnia.

A Thermosystem SHIELD rendszerek ennek megfelelően fokozott teljesítményű rendszerragasztókat és hőszigetelő táblákat foglalnak magukba, amit tetszés szerint burkolhatunk különösen ellenálló lábazati díszítővakolattal, vagy a Cemix-Lasselsberger-Knauf Rock System kőburkolataival.



## DECOROL

Lábazati díszítővakolat

Külső és belső felületek díszítésére, lábazatok felületképzésére használják. A kötőanyag és a színező kavics külön kiszorításban kapható, ezáltal a 60 ajánlott színvariáció a polcra leemelve azonnal kikeverhető.

- Víztaszító, vízlepergető
- Könnyen tisztítható
- Jó ellenállóképesség környezeti hatásokkal szemben



## SOCKELTOP

Lábazati-, pala- és betonfesték

Műgyanta kötőanyagú vizes disperziós festék kültéri és beltéri felhasználásra. Alkalmos épület- és kerítéslábazatokra, palára és betoncserepre; a nem szerkezeti betonfelületekre, valamint nagyobb igénybevételnek kitett beltéri felületekre.

- Vízlepergető
- 80 Inspiration színben színezhető
- UV fény- és időjárási hatásokkal szemben ellenálló



## Vakolatalapozó

### PUTZGRUND

Vakolatalapozó

Színezővakolatok felhordása előtt az alapfelületek nedvszívó képességének csökkentésére és kiegyenlítésére, valamint a tapadás javítására



## Nemesvakolatok

### EDELPUTZ EXTRA 1, 2, 4

Az Extra dörzsölt színezővakolat rusztikus megjelenésével, a kis és nagy szemcsék rendszertelen váltakozásával, karakteres struktúrájával vonzza a tekintetet. Színválasztékában a pasztellszínek dominálnak.

- Dolomit szemcsés
- Szemcseméret: 1, 2, 4 mm



### SPRITZER CLASSIC

Fröcskölt színezővakolat

Klasszikus homlokzatok, parasztházak, tájlevegű épületek egyedi struktúrájú homlokzatának kialakításához. Különleges fröcskölt szerszámmal hordható fel.



## Vödörös színezővakolatok

### STRUKTUROLA PRIMO R2; K1,5

Műgyantás színezővakolat

Családi házak és középületek kiemelkedően gazdaságos színezésére, hőszigetelő rendszerre is.

- Szemcseméret: 1,5 mm vagy 2 mm
- Dörzsölt vagy kapart struktúrával
- Intenzív színekben is
- Mérsékelt páraáteresztő



### STRUKTUROLA DEKOR R2; K1,5; K2

Műgyantás színezővakolat

Diszperziós bázisú, finomszemcsés színezővakolat. Viszonylag könnyen kivitelezhető és az ára miatt is a polisztirolos hőszigetelések kedvelt színezővakolata.

Algásodást gátló összetevőt is tartalmaz. Mérsékelt páraáteresztő.

- Szemcseméret: 1,5 mm vagy 2 mm
- Dörzsölt vagy kapart struktúrával
- Intenzív színekben is



### SILICONOLA ÉS SILICONOLA EXTRA R2; K1,5

Szilikon színezővakolat

Kiemelkedően időtálló, szilikon tartalmú színezővakolat, szinte minden típusú falazatra alkalmas. Algásodást gátló összetevőt is tartalmaz.

- Kiváló páraáteresztő és vízlepergető
- Szemcseméret: 1,5 mm vagy 2 mm
- Dörzsölt vagy kapart struktúrával
- Intenzív színekben is



### SILIKATOLA R2; K1,5; K2

Szilikát színezővakolat

Klasszikus és műemlék épületekhez, középületekhez, templomokhoz. Kiemelkedő páraáteresztő képességének köszönhetően kiválóan illeszkedik az Eurosan falszárító rendszerekhez.

- Szemcseméret: 1,5 mm vagy 2 mm
- Dörzsölt vagy kapart struktúrával
- Klasszikus pasztellszínekben



## Homlokzatfestékek

Jó állapotú homlokzatok színeinek felfrissítésére, homogenizálására, többszínű homlokzati minták kialakítására. Simított homlokzatok színezésére is alkalmazhatóak.

### EGALISATION

Egalizáló homlokzatfesték

Ásványi (zsákos) és műgyanta (vödörös) kötőanyagú színezővakolatok színeinek homogenizálására szolgál. Eurosan szárító vakolatoknál is használható.

Alapozást nem igényel.

- Jó páraáteresztő
- Széles színválaszték



### SILICONTOP

Szilikon homlokzatfesték

Szilikongyántával módosított akrilgyanta kötésű festék, régi és új, ásvány és diszperziós kötőanyagú vakolatokra, Eurosan szárító vakolatoknál is használható.

- Kiváló páraáteresztő
- Időtálló
- Széles színválaszték



### SILIKATOP

Szilikát homlokzatfesték

Kálivízűveg és vizes diszperziós kötőanyagú, páraáteresztő homlokzatfesték, felújított házak, új épületek ásványi vakolattal ellátott felületeire. Eurosan szárító vakolatoknál is használható.

- Kiváló páraáteresztő
- Klasszikus pasztellszínekben



### DEKORTOP

Diszperziós homlokzatfesték

Diszperziós színezővakolatok átfestésére, a színek homogenizálására. Alapozást nem igényel.

- Széles színválaszték
- Mérsékelt páraáteresztő



# Építő megoldások

új építéshez,  
felújításhoz



VEVOSZOLGALAT@CEMIX.HU

Tel.: 06 88 590 500

e-mail: [vevoszolgalat@cemix.hu](mailto:vevoszolgalat@cemix.hu)

[www.cemix.hu](http://www.cemix.hu)

**Cemix Hungary Kft., 8200 Veszprém, Házgyári u. 9.**

**Az Ön viszonteladója:**