

Cemix

Építő megoldások

LASSELSBERGER - KNAUF



WALL
system

Egy fal két oldala



VAKOLATRENDSZEREK

www.cemix.hu • www.epitomegoldasok.cemix.hu

Építő megoldások



Járja körbe a Cemix virtuális házát! www.epitomegoldasok.cemix.hu

30 éve Cemix – Lasselsberger-Knauf

„Az én házam, az én várom!” – olyan sokszor hallottuk már, hogy talán bele se gondolunk a jelentőségébe. Házunk, lakásunk nemcsak egy hely, ahol alszunk, hanem a saját várunk, aminek az ajtajánál megáll a külvilág – itt feltöltődhetünk, miközben otthonunk megjelenését szép lassan saját magunkra, egyéni igényeinkhez szabhatjuk. Ahogy változunk mi magunk is, az otthonunknak egyre újabb igényeknek kell megfelelnie, és kialakításával, szépítgetésével kifejezhetjük személyiségünket, egyéniségünket.



A **Cemix - Lasselsberger-Knauf** cégcsoport Közép-Európa hat országában van jelen. Első hazai gyárunk 1989-ben épült Veszprémben, amelyet hamarosan továbbiak követtek Bugyiban, Debrecenben, Balatonfűzfőn, illetve Horvátországban Durdevacban és Zapuzanéban. Kiemelten jó minőségű és ár-érték arányú építőanyagainkhoz szakértő tanácsadás társul, így mind a profi megoldásokat kereső szakembereknek, mind az otthonukat építeni-szépíteni kívánó laikusoknak kiváló választást jelentenek.



A Cemix tevékenységét az ISO14001:2015 szabvány követelményeinek megfelelő környezetirányítási rendszer szabályozza.

Egy fal két oldala

Otthonunk falainak szerepe kettős: amellett hogy megvédenek a külvilágtól (és elválasztják a lakótér helyiségeit), külső-belső megjelenésüknek alkalmazkodnia kell a lakók igényeihez.

E funkciókat a falazatok csak akkor képesek tartósan betölteni, ha a felhasznált anyagok tökéletesen illeszkednek egymáshoz és a ház többi részéhez.

A falak építéséhez és felújításához kínált rendszereket mutatja be „Egy fal két oldala” sorozatunk. Az ingyenes kiadványokat keresse az Ön építőanyag-kereskedőjénél!



1 VAKOLATRENDSZEREK
A tartós fal a tartószerkezettel kezdődik

2 HŐSZIGETELŐ RENDSZEREK
Nincs homlokzat hőszigetelés nélkül

4 SIMÍTÓ- ÉS HÉZAGOLÓANYAGOK
Az utolsó simítások

3 SZÍNEZŐVAKOLATOK, HOMLOKZATFESTÉKEK
Új színek, új struktúrák - új karakter

BELTÉRI FESTÉKEK 5
Gondos színválasztás - mindennapi wellness

További termékköreink:

PADLÓRENDSZEREK

- Esztrichek

FELÚJÍTÓ VAKOLATRENDSZEREK

- Falszárító vakolatok
- WTA rendszerek
- Műemléki javítóanyagok

HIDEBURKOLATI RENDSZEREK

- Padlókiegyenlítők
- Vízszigetelési anyagok
- Csemperagasztók
- Fugázók
- Kiegészítő termékek

Alapvakolatok a XXI. században



A vakolatokat évszázadok óta használjuk a falazott szerkezetek felületének kiegyenlítésére és a falszerkezet védelmére a külső behatásokkal szemben. A modern falazatokban a szerkezeti követelmények teljesítésére a falazott vagy monolit szerkezetre felhordott zsákos vagy silós kiserelésű **alpvakolatokat** használjuk, míg a legkülső, a homlokzaton látható réteget a néhány mm vastagságban felhordott **színezővakolatok** alkotják.

Bővebben lásd ③ Színezővakolatok, homlokzatfestékek kiadványunkban!

Az alapvakolatra jellemzően további rétegeket hordunk fel, azaz egyszerre alkotnak fedőréteget és alapfelületet. Ha az alapvakolatra nem kerül homlokzati hőszigetelés vagy más burkolat, akkor a vakolt felületnek a műszaki kritériumokon túl esztétikai követelményeknek is meg kell fellelnie, többek között:

Síkpontosság

A falazott szerkezetek síkpontosságának, illetve síktól való eltérésének korrigálását az alapvakolatokkal végezzük. A befejező felületet képező réteg (ragasztott burkolat vagy glettelés) szabványosan sík alapfelületen alakítható ki.

Homogén felület

Simítást vagy színezést megelőzően különösen fontos az egyenletes struktúrájú és nedvszívó képességű, homogén alapfelület, amit körültekintő vakolással érhetünk el.

Bővebben lásd ④ Simító- és hézagolóanyagok kiadványunkban!

Légtömör réteg

Alapkövetelmény, hogy a falon ne fújjon át a szél – néha mégis megtörténik. A falazat megfelelő légtömörségének biztosítására a falazóelemek gyártói előírják a kétoldali zárt vakolást, sőt a falazott szerkezetek külső bevakolása akkor is szükséges, ha az alapvakolatra homlokzati hőszigetelő rendszer kerül.

Hordképesség

Az alapvakolatra szinte minden esetben valamilyen simítóanyag, hőszigetelő rendszer vagy egyéb burkolat kerül, azaz a vakolatnak egyrészt kellő erővel kell a falazathoz tapadnia, másrészt megfelelő alapfelületet kell képeznie a következő réteg számára. Különösen fontos ez a hőszigetelő rendszereknél, ahol a szél szívóhatása akár a vakolattal együtt is leszakíthatja a rendszert a homlokzatról.

Bővebben lásd ② Hőszigetelő rendszerek kiadványunkban!

Ellenálló-képesség

Külön burkolattal vagy hőszigeteléssel nem ellátott falazatoknál a külső behatásokkal szembeni ellenálló-képességet az alapvakolat határozza meg. Anyagainkkal akár szélsőséges követelményeknek is megfelelő felületek képezhetőek.



Fokozott igénybevételre tervezett Cemix anyagok a Puskás Ferenc Stadion belső terében

Alkalmazások

A Cemix kínálatában a hagyományos felhasználású alapvakolatok mellett különleges anyagok is találhatóak, például hőszigetelő, falfűtéshez kifejlesztett, illetve klasszikus épületekhez, műemlékek felújításához, sőt akár vályogházak helyreállítására is alkalmas anyagok is.



Cemix ThermoWand falfűtésvakolat gépi felhordása



Cemix StyroTherm hőszigetelő gépi alapvakolat



Vályogfal szakszerű helyreállítása Cemix HP Leicht A könnyített alapvakolattal



Kváderképzés műemlék épületen Cemix Kvádervakolattal



Cemix MP5011 alapvakolat kiegyenlítése



*Olimpiai méretű úszómedence építése
Cemix Rendo medencefal kiegyenlítő vakolattal*

A falszerkezet összetett rendszert alkot, amelyek minden elemének illeszkedni kell egymáshoz, és összhangban kell lenniük a falazattal szembeni követelményekkel. Ezért az anyagok és technológiák kiválasztásánál ismernünk kell a felhasználás helyét (kültér, beltér, vizes helyiség stb.), az alapfelületet (új, nyers falazat: vázkerámia, pórusbeton vagy meglévő vakolat, esetleg heterogén falazat), a kívánt végső felület típusát (glettelt felület, színezővakolat, hidegburkolat stb.) és az esetleges különleges követelményeket, funkciókat (fal/fűtés vagy hőszigetelő vakolat). Kiadványunkban részletesen ismertetjük a különböző célokra épült falazatokra ajánlott rétegrendeket.

Kültér

	Homlokzat			Lábazat kerítés
	Struktúrált színezővakolat	Festett	Hidegburkolat	
Normál vakolt homlokzat	KVR1	KV3	KVR4	KVR6
Hőszigetelő homlokzati vakolat	KVR2	nem ajánlott	ET*	-
Kváder	KVR5	KVR5	-	-

*Egyedi tervezés szükséges, leginkább amiatt, mert mechanikai rögzítésre van szükség.

Beltér

Fűtés típusa	Végső felület	
	Festett	Hidegburkolt
	Fal/mennyezet	Fal
Fal- ill. mennyezetfűtés	VR1	VR2
Hagyományos	VR3	VR3

Fokozott igénybevételű helyiségek - pl. sport, műhely

Fűtés típusa	Végső felület	
	Festett / hidegburkolt	
	Fal / mennyezet	
Fal- ill. mennyezetfűtés	VR7	
Hagyományos		

KVR 1 - Strukturált színezővakolat, normál vakolt homlokzat

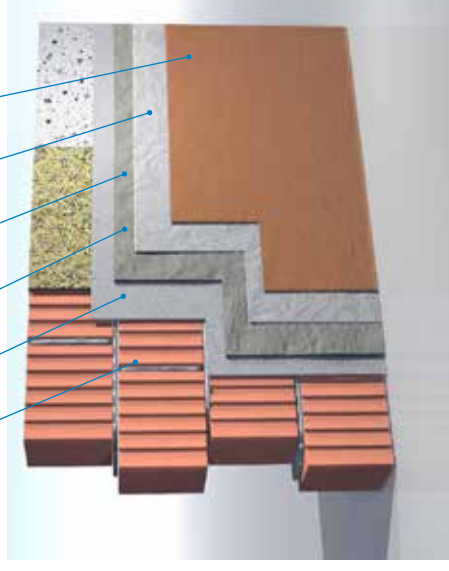
Meglévő épületek felújításához gyakran alkalmazott rétegrend. Új építés esetén a hőszigetelés nélküli rétegrendeket csak fűtetlen épületekhez (tárolók, egyéb nem emberi tartózkodásra szánt épületek) ajánljuk.

	Vegyes falazat, pórusbeton	Fagyapott lap	Beton, terméskő, téglafal
1	Felület előkészítés Megfelelően előkészített alapfelület szükséges*		
2	Kontakt VS gúzoló	Kontakt VS- gúzoló vagy Rentit- Javitóhabarcs hablerősítéssel	Kontakt VS vagy Eurosan VS gúzoló
3	Vakolás HP Leicht A vagy MP Leicht A - Pilletherm könnyű, alapvakolat		MP 503 A - Gépi vagy Premium - Kézi alapvakolat
4	Simítás Anyagában simítható / Simultan - Simítóvakolat		Anyagában simítható
5	Alapozás Putzgrund vakolatlapozó		
6	Végző felületképzés StrukturOLA Dekor vagy más vídörös vékonyvakolat. Bővebb információt lásd a Színezővakolatok, homlokzattestlékek kiadványunkban!		

* A felület legyen por- és szennyeződésmentes.



1 2 3 4 5 6



KVR 2 - Strukturált színezővakolat, hőszigetelő homlokzati vakolat

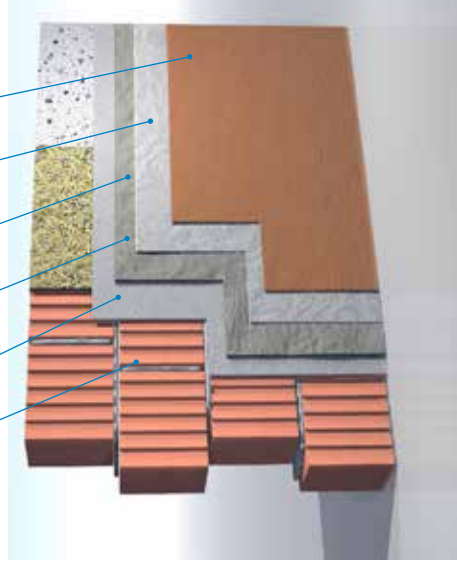
A falszerkezet hőszigetelő képességét hőszigetelő vakolattal alkalmazásával is javíthatjuk.

	Vegyes falazat, pórusbeton	Fagyapott lap	Beton, terméskő, téglafal
1	Felület előkészítés Megfelelően előkészített alapfelület szükséges*		
2	Gúzolás - Alapozás Eurosan VS vagy Kontakt VS gúzoló		
3	Vakolás StyroTherm /Isoputz hőszigetelő alapvakolat		
4	Simítás Simultan - Simítóvakolat		
5	Alapozás Putzgrund vakolatlapozó		
6	Végző felületképzés StrukturOLA Dekor vagy más vídörös vékonyvakolat. Bővebb információt lásd a Színezővakolatok, homlokzattestlékek kiadványunkban!		

* A felület legyen por- és szennyeződésmentes.



1 2 3 4 5 6



KVR 3 - Festett, normál vakolt homlokzat

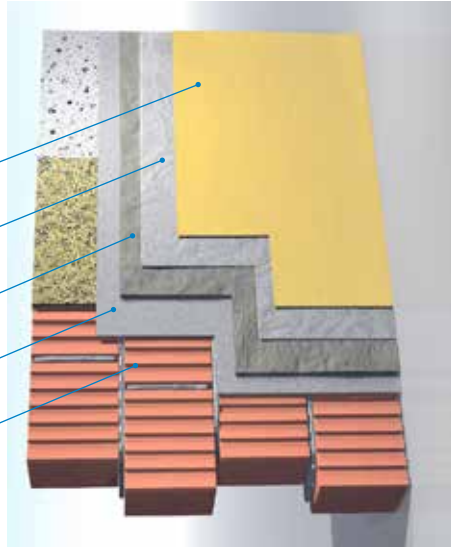
A homlokzatot érő nagyobb mechanikai igénybevétel esetén a festett homlokzat időtállóbb megoldást ad.

	Felület előkészítés	Vegyes falazat vagy pórusbeton (Ytong)	Fagyapot lap	Beton, terméső, téglafal	
				Normál mechanikai igénybevétel	Nagy mechanikai igénybevétel
1	Felület előkészítés	Megfelelően előkészített alapfelület szükséges*			
2	Gúzolás - Alapozás	Kontakt VS gúzó	Kontakt VS gúzó vagy Renti-javitóhabarcs hálósítással	Kontakt VS vagy Eurosan VS gúzó	
3	Vakolás	MP Leicht A gépi vagy HP Leicht A kézi Pilletherm könnyűalapvakolat		Premium / MP 503 A alapvakolat	Sockelputz Plus cementes alapvakolat
4	Símitás		Renti / Renti Fein		Önmagában simítható a vakolat vagy Glettop Plus - cementes glett
5	Végso felületképzés		Egallisation vagy más homlokzatfesték.	Bővebb információt lásd a Színezővakolatok, homlokzatfestékek kiadványunkban!	

* A felület legyen por- és szennyeződésmentes.



1 2 3 4 5



KVR 4 - Hidegurkolat, normál vakolt homlokzat

A ragasztott hidegurkolatok nagyobb súlya miatt a vakolatot nagyobb terhelés éri, ezért különlegesen erős alapozót / gúzólat és alapvakolatot kell alkalmaznunk. Mivel a ragasztott hidegurkolatok párazárók, ne alkalmazzuk nedvességterhelte falazaton!

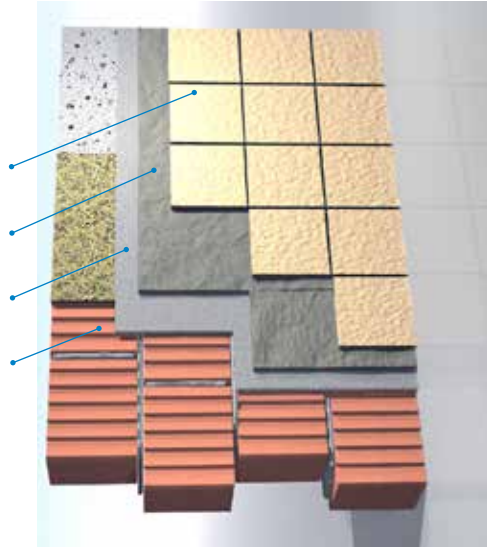
A ragasztott hidegurkolatokról bővebben lásd a Kőburkolatok kiadványunkat!

Vegyes falazat, pórusbeton, fagyapot lap, beton, terméső, téglafal					
Normál mechanikai igénybevétel			Nagy mechanikai igénybevétel		
1	Felület előkészítés	Megfelelően előkészített alapfelület szükséges*			
2	Gúzolás - Alapozás	Eurosan VS vagy	Kontakt VS gúzó		
3	Vakolás	Socketputz - Lábazati vakolat		Socketputz Plus cementes alapvakolat	
4	Végso felületképzés	Ragasztott hidegurkolatok (kerámia, kőburkolat, klinker) Részletek a Ceramic system kiadványokban			

* A felület legyen por- és szennyeződésmentes.



1 2 3 4



KVR 5 - Kváder struktúrált vagy festett homlokzat

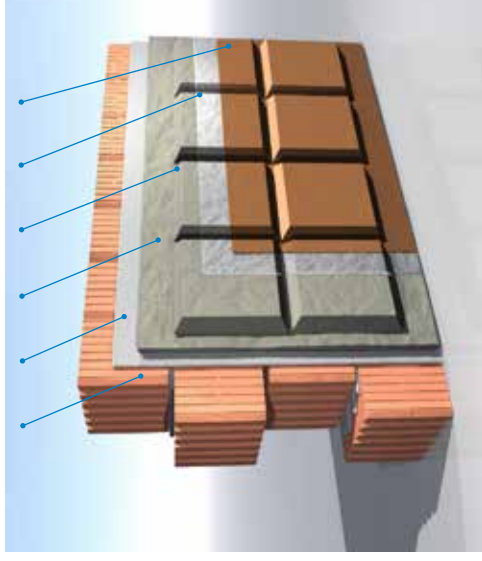
Kvadrézett homlokzat kialakításához speciális vakolat alkalmazása szükséges. A vakolat megfelelő tapadásához a gúzolás sem maradhat ki a rétegekből.

	Normál vakolt homlokzat	Hőszigetelő homlokzati vakolat
1 Felület előkészítés	Megfelelően előkészített alapfelület szükséges*	
2 Gúzolás - Alapozás	Eurosan VS vagy Kontakt VS gúzó	
3 Vakolás	Kvadrévakolat - Kézi vakolat	StyroTherm - gépi vagy Isoputz - kézi hőszigetelő alapvakolat
4 Simítás	Önmagában simítható vakolat	Simultan - Simítóvakolat
5 Alapozás	Putzgrund vakolat alapozó	
6 Végso felületképzés	Bővebb információt lásd a Színezővakolatok, homlokzatzfestékek kiadványunkban!	

* A felület legyen por- és szennyeződésmentes.



1 2 3 4 5 6



KVR 6 - Kültér - Lábazat

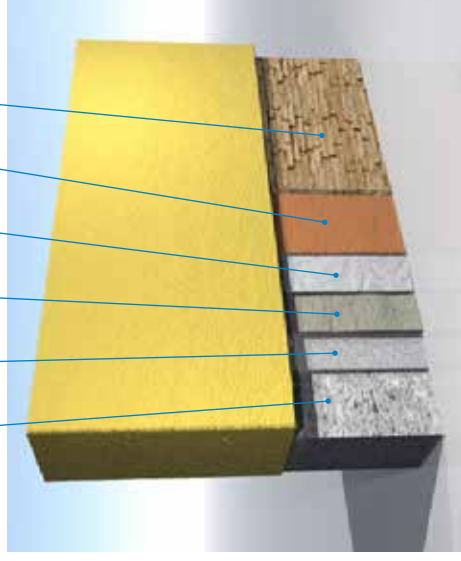
A lábazati zóna fokozottabb környezeti hatásoknak és mechanikai terhelésnek van kitéve, ezért jellemzően különlegesen ellenálló lábazati színezővakolattal, vagy ragasztott kőburkolattal látjuk el.

	Struktúrált színezővakolat	Hidegburkolat, kőburkolat
1 Felület előkészítés	Megfelelően előkészített alapfelület szükséges*	
2 Gúzolás - Alapozás	Eurosan VS vagy Kontakt VS gúzó	
3 Vakolás	Sockelputz - Lábazati cementvakolat	
4 Simítás	Önmagában simítható, szávcscsal bedörzsölhető	Nem szabad simítani
5 Alapozás	Putzgrund vakolat alapozó	
6 Végso felületképzés	Lábazati színező vakolat Bővebb információt lásd a Színezővakolatok, homlokzatzfestékek kiadványunkban!	Ragasztott hidegburkolatok (kerámia, kőburkolat, klinker) Részletek a Ceramic system kiadványban.

* A felület legyen por- és szennyeződésmentes.



1 2 3 4 5 6



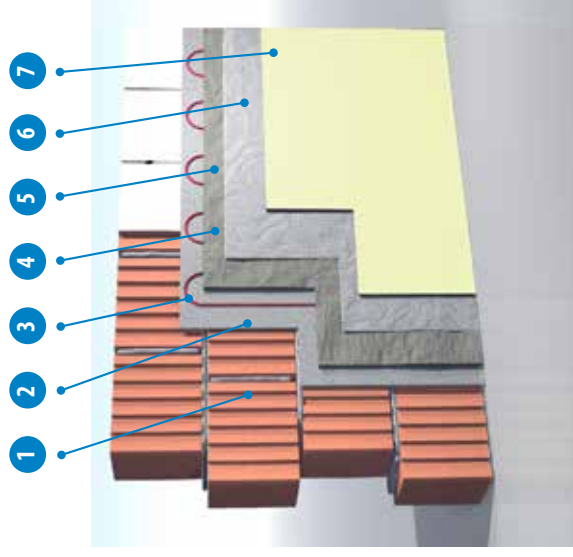
VR 1 - Festett felülethez vakolás, falfűtés ill. mennyezetfűtés esetén

Lakótér (nappali, előszoba, hálószoba, stb.), vizes helyiség (fürdőszoba, WC)

A mennyezeti és falfűtés-rendszerek fokozott igénybevételit jelentenek. A szakszerű rétegrendhez a szálerősítésű ThermoWand vakolat mellett a különleges gúzoló használata is elengedhetetlen. A megfelelő glettnyag kiválasztáról bővebb információ a Simitó- és hézagolóanyagok kiadványban található.

	Fal		Mennyezet
	Jó minőségű sík felület (Ytong)	Tégla, beton, mészkövek téglá	Sík, monolit vagy előgyáratott vasbeton födém (kerámia, beton)
1 Felület előkészítés	Megfelelően előkészített alapfelület szükséges*		Belsőtestes gerendás födém-rendszer (kerámia, beton)
2 Gúzolás Alapozás	Kontakt Poren** vagy Kontakt VS	Kontakt VS gúzoló	Eurosan VS gúzoló / Kontakt B Plus
3 Falfűtés	Szakszerűen kivitelezett falfűtés ill. mennyezet rendszer		
4 Vakolás	ThermoWand falfűtésvakolat		
5 Simitás	Simultan simitóvakolat		
6 Glettelés	Diszperziós és meszes glettnyagok. Részletesen lásd a Simitó- és hézagolóanyagok kiadványban!		
7 Végso felületképzés	Diszperziós beltéri festékek. Bővebben lásd a Beltéri festékek kiadványban!		

* A felület legyen por- és szennyeződésmentes. ** A Kontakt Poren alapozót pórusbeton (Ytong) falazaton alkalmazzuk.



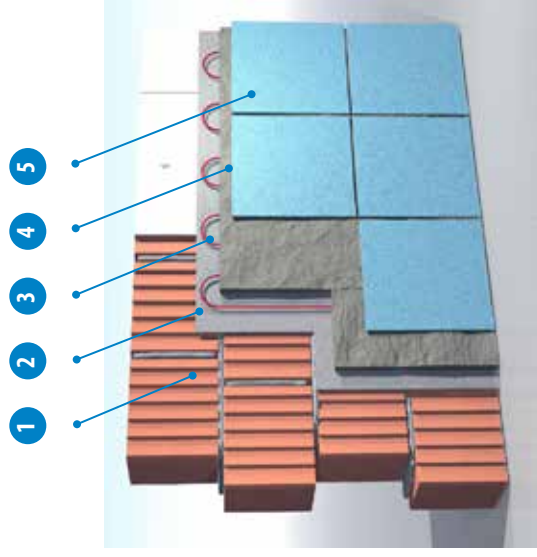
VR 2 - Hidegburkolt felülethez vakolás, falfűtés ill. mennyezetfűtés esetén

Lakótér (nappali, előszoba, hálószoba, stb.), vizes helyiség (fürdőszoba, WC)

A mennyezeti és falfűtés-rendszerek fokozott igénybevételit jelentenek. A szakszerű rétegrendhez a szálerősítésű ThermoWand vakolat mellett a különleges gúzoló használata is elengedhetetlen. Ragasztott burkolat esetén ne gletteljük a vakolt felületet!

	Jó minőségű sík felület (Ytong)		Tégla, beton, mészkövek
	Megfelelően előkészített alapfelület szükséges*	Szakszerűen kivitelezett falfűtés rendszer	Kontakt VS gúzoló
1 Felület előkészítés	Megfelelően előkészített alapfelület szükséges*		Kontakt VS gúzoló
2 Falfűtés	Szakszerűen kivitelezett falfűtés rendszer		
3 Gúzolás - Alapozás	Kontakt Poren** vagy Kontakt VS	Kontakt VS gúzoló	Kontakt VS gúzoló
4 Vakolás	ThermoWand falfűtésvakolat		
5 Végso felületképzés	Ragasztott hidegburkolat. Bővebben lásd a Ceramic System kiadványokban!		

* A felület legyen por- és szennyeződésmentes. ** A Kontakt Poren alapozót pórusbeton (Ytong) falazaton alkalmazzuk.



VR 3 - Festett felülethez vakolás hagyományos fűtés esetén - nappali, előszoba, hálószoba

Hagyományos fűtés esetén a vakolat típusát alapvetően a fal ill. a mennyezet szerkezete határozza meg. Ennek megfelelően a rétegrendek alapvetően különbözők lehetnek. A festett felület alá a tökéletesen síma felület elérése érdekében glettelés is szükséges.

	Nappali, előszoba, hálószoba				Béleltes gerendás födémrendszer (kerámia, beton)
	Jó minőségű sík felület - Ytong Normál	Tégla, beton, mészköhomok téglák Normál	Sík, monolit vagy előregyártott vasbeton födém		
			Vékony alapvakolattal	Normál alapvakolattal	
1 Felület előkészítés	Megfelelően előkészített alapfelület szükséges*				
2 Gúzolás - Alapozás	Kontakt Poren - pórusbeton alapozó	Kontakt VS gúzólagó vagy nem szükséges***	Putzgrund	Eurosán VS gúzólagó Kontakt B Plus	Kontakt VS gúzólagó
3 Vakolás	Premium Plus MP 701 G	Premium / MP 501 I Premium W / MP 501 W	Premium Plus	Premium / MP 501 I / Premium W / MP 501 W	Premium / MP 501 I / Premium W / MP 501 W
4 Simítás	Anyagában simítható				Önmagában simítható vakolatok vagy Simultán
5 Glettelés	Diszperziós vagy gipszes gletttanyagok. Részletesen lásd a Simító- és Hézagolmányagok kiadványban!				
6 Végso felületképzés	Diszperziós-beltéri festékek. Bővebben lásd a Beltéri festékek kiadványban!				

* A felület legyen por- és szennyeződésmentes. ** Gipszes vakolatra csak gipszes gletttanyag alkalmazható.

*** Új építésű, homogén, tiszta felület esetén elhagyható a gúzolás. Felújításnál minden esetben szükséges.

VR 7 - Fokozott ill. magas mechanikai igénybevételű helyiségek vakolása

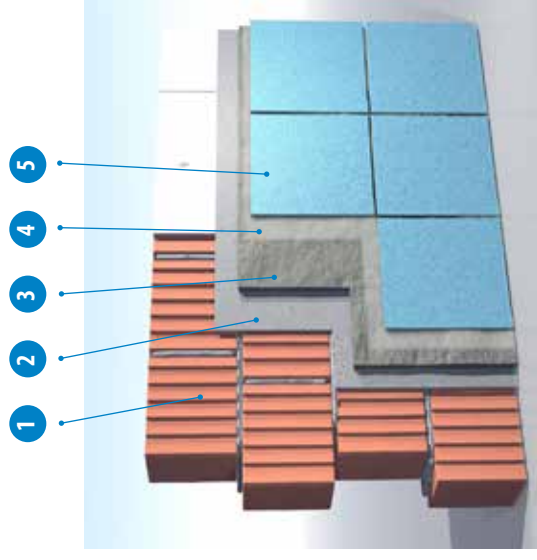
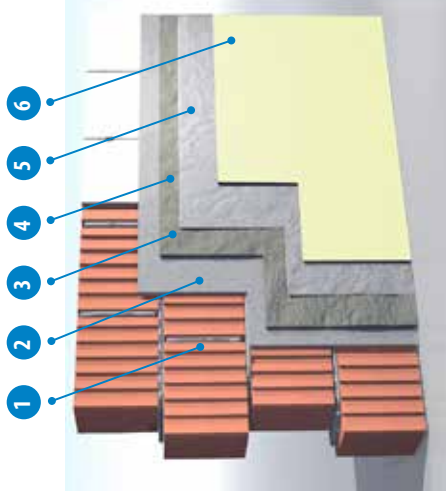
A fokozottan igénybe vett felületekhez a különleges

	Magas igénybevételű helyiségek (pl. folyosó, garázs)	Különlegesen magas igénybevétel (pl. műhely, sportpálya)
1 Felület előkészítés	Megfelelően előkészített alapfelület szükséges	
2 Gúzolás - Alapozás	Kontakt VS gúzólagó / Kontakt B PLUS**	Kontakt VS Plus gúzólagó / Kontakt B PLUS**
3 Vakolás	Socketputz cementvakolat	Socketputz Plus cementes alapvakolat
4 Simítás	Önmagában simítható vakolatok. * / Glettop Plus cementes glett (ragasztott hidegburkolat esetén ne simítsuk el a vakolt felületet!)	
5 Végso felületképzés	Festék vagy hidegburkolat	

* Hidegburkolat esetén nem szabad simítani!

** Síma betonfelületek esetén, pl. monolit vasbeton fal

Amennyiben a falazatot vizsgálatokkal illetve hidegburkolattal látjuk el, ne simítsuk el a felületet! További információkat lásd a Vizsgálatok és a Hidegburkolási rendszerek kiadványban.



Termékek

Vakolat alapozók

PUTZGRUND - vakolat alapozó

Színezővakolatok felhordása előtt az alapfelületek nedvszívó képességének csökkentésére és kiegyenlítésére, valamint a tapadás javítására.



TIEFENGRUND - mélyalapozó

Kissé porló, de még teherbíró vakolatok, krétásodó festett felületek megerősítésére, a felület nedvszívó-képességének csökkentésére és kiegyenlítésére. Mélyen beivódik a pórusokba, nem képez filmréteget a felületen. Aquastop Flex vízszigetelés felhordása előtt gipszkarton felületek kezelésére.



KONTAKT B PLUS - kvarcsemcsés tapadóhíd

Betonfalazatok, betonfödémek és egyéb sima felületek érdesítésére, a tapadás fokozására. javítja a tapadást Meglévő régi burkolatra történő ragasztásnál (lapra-lap) tapadóhídként alkalmazható.



KONTAKT POREN - YTONG alapozó

Pórusbeton (pl. Ytong) falfelületek vakolás előtti előkészítésére, a nedvszívó képesség csökkentésére és homogenizálására, a felhordott vakolatrétegek gyors kiszáradásának ("megégésének") elkerülésére. Gúzolás helyett, a tapadás fokozására.



Gúzoló

KONTAKT VS GÉPI, KÉZI - cementes gúzó

Az alapvakolat és a falazat közötti tapadás biztosítására, a nedvszívó képesség csökkentésére és homogenizálására.



KONTAKT VS PLUS - emelt tapadószilárdságú cementes gúzó

Az alapvakolat és a falazat közötti tapadás biztosítására, a nedvszívó képesség csökkentésére és homogenizálására erős igénybevételnek kitett helyeken, Sockelputz Plus alapvakolat felhordása előtt.



Hőszigetelő vakolatok

STYROTHERM - gépi hőszigetelő alapvakolat

Cementbázisú alapvakolat polisztirolgyöngy adalékkal, gépi felhasználásra. Csak simítóréteggel együtt alkalmazható. Minden olyan szerkezetre, ahol a lemezes hőszigetelő rendszerek nem alkalmazhatóak.

- 3–10 cm rétegvastagságban
- kiváló hőszigetelő tulajdonságú
- Könnyen felhordható



ISOPUTZ - Kézi hőszigetelő alapvakolat

Cementbázisú alapvakolat pertilit adalékkal, kézi felhasználásra. Csak simítóréteggel együtt alkalmazható. Minden olyan szerkezetre, ahol a lemezes hőszigetelő rendszerek nem alkalmazhatóak.

- 3–6 cm rétegvastagságban
- kiváló hőszigetelő tulajdonságú
- Könnyen felhordható



Alapvakolatok

MP 503 A - Külső gépi alapvakolat

Emelt minőségű alapvakolat kül- és beltéri felhasználásra. Kézzel és géppel is felhordható.

- 0-20 mm rétegvastagságban
- Időjárás-álló
- Anyagában simítható



MP 501 I - Gépi alapvakolat

Gépi alapvakolat kül- és beltéri felhasználásra. Kézzel és géppel is felhordható.

- 10-20 mm rétegvastagságban
- Időjárás-álló
- Anyagában simítható



Alapvakolatok

MP 501 W - Gépi alapvakolat, fehér

Fehér színű gépi alapvakolat kül- és beltérbe

- 10-20 mm rétegvastagságban
- Időjárás-álló
- Anyagában simítható



PREMIUM - Kézi alapvakolat

Kézi alapvakolat kül- és beltéri felhasználásra.

Nagy felületek kézi vakolására és egyszerű vakolatjavítási feladatokra.

- 10-20 mm rétegvastagságban
- Anyagában simítható
- Kézi feldolgozásra



PREMIUM W - Mész-cement kézi alapvakolat, fehér

Fehér színű mész-cement kézi alapvakolat kül- és beltéri felhasználásra.

Nagy felületek kézi vakolására és egyszerű vakolatjavítási feladatokra.



THERMOWAND - Falfűtővakolat

Mész-cement bázisú alapvakolat különböző rendszerű falfűtésekhez, gépi és kézi felhasználásra.

Rétegvastagság: beépített fűtőcső felső síkja + min. 1 cm csótakarás.

- Szálerősített
- Jó páraáteresztő képességű
- Nagy szilárdságú
- Anyagában simítható.



PREMIUM PLUS - Vékony alapvakolat pórusbetonra

Fehér színű vékonyvakolat pórusbetonra, beltéri felhasználásra, kézi feldolgozásra.

- 3-10 mm rétegvastagságban
- fehér színű
- jó páraáteresztő képességű
- anyagában simítható



Alapvakolatok

MP 701 G - Gipszvakolat

Egyrétegű gipszes gépi vakolat glettel felületek kialakítására, beltéri felhasználásra.

Ideális mennyezetek vakolásához és a megfelelő lakásklíma kialakításához. Tartósan magas páratelhelés esetén korlátozottan alkalmazható.

- Anyagában simítható
- Festhető felületet ad
- Páraszabályzó hatású
- 10-40 mm rétegvastagságban.



THERMO °COMFORT - Hőtároló vakolat

Elsősorban gépi feldolgozású, gipszes kötőanyagú hőtároló beltéri alapvakolat beltérbe, főként nappali tartózkodású terekbe, irodahelyiségekbe.

- 1-3 cm rétegvastagságban
- Hatalmas hőtároló képesség 23°C, illetve 26°C környezetében
- Közvetlen festésre alkalmas felület készíthető



KVÁDERVAKOLAT - Szálerősített alapvakolat

Műemlékek felújításához, homlokzati díszítések képzéséhez és rusztikus felületek kialakításához kül- és beltérben. Könnyen formálható és feldolgozható, szálerősített.

- 10-30 mm rétegvastagságban
- Kiváló formálhatóság
- Jó páraáteresztő képességű



MP LEICHT A / HP LEICHT A - Külső gépi / kézi könnyített alapvakolat

Könnyített alapvakolatok hőszigetelő adalékanyaggal, gépi / kézi felhordáshoz optimalizálva.

Vályogépületek javítása során alkalmazhatóak a nagyobb anyaghiányok pótlására.

- MP Leicht: gépi felhordáshoz
- HP Leicht: kézi felhordáshoz
- 20-40 mm rétegvastagságban.



SOCKELPUTZ - Lábazati cementvakolat

Fagyálló, csapóesőnek és mechanikai behatásoknak fokozottan ellenálló, kézi és gépi feldolgozásra is alkalmas alapvakolat kül- és beltéri felhasználásra.

- 10-15 mm rétegvastagságban
- alacsony vízfelvétel
- Anyagában simítható.



Termékek

Alapvakolatok

SOCKELPUTZ PLUS - Cementes alapvakolat

Nagy igénybevételre, pl. garázsok, műhelyek, ipari és sportlétesítmények vakolására, kézi és gépi felhordásra kül- és beltérben.

- Nagy szilárdságú
- Rugalmas
- Megnövelt tapadás
- 10-20 mm rétegvastagságban



Símitóvakolatok

SIMULTAN - Finomszemcsés színezővakolat

Kül- és beltéri kvarchomokos símitó. Alkalmazható könnyített és hőszigetelő vakolatok, illetve nedvszívás kiegyenlített ásványi felületek vékony rétegű átvonására.

0-3 mm rétegvastagságban. Kvarchomokos símitóvakolat kül- és beltérbe.

Festhető, tapétázható, vékonyvakolattal színezhető felületet ad.

- Anyagában nem beszimitható vakolatokhoz
- 0-3 mm rétegvastagságban
- Jó páraáteresztő képesség



Javítóhabarcsok

RENTI - Javítóhabarcs

Fehér színű javító- és felület-előkészítő habarcs, szálerősítéssel. Meglévő vagy javított felületek újraszínezés előtti átvonására. Sima betonfelületekhez tapadóhídként használható.

- 2-10 mm rétegvastagságban.
- kiváló páraáteresztő
- Egyenletes nedvszívást biztosít újraszínezés előtt.
- kiváló rugalmasság, tapadás és repedés-áthidalás



RENTI FEIN - Finomszemcsés javítóhabarcs

Fehér színű javító- és felület-előkészítő habarcs, szálerősítéssel. Meglévő vagy javított felületek újraszínezés előtti átvonására. Sima betonfelületekhez tapadóhídként használható.

- 0-5 mm rétegvastagságban.
- kiváló páraáteresztő
- Egyenletes nedvszívást biztosít újraszínezés előtt.
- kiváló rugalmasság, tapadás és repedés-áthidalás



Javítóhabarcsok

RENOBET - Gyorskötő javítóhabarcs

Beton, vasbeton, téglá és vakolt falazatok gyors javításai munkáihoz kül- és beltérben. Vésések, hornyok javítása és a felület kiegyenlítése egy ütemben is elvégezhető. Különösen ajánlott burkolás előtti felületkiegyenlítésre.

- Gyorskötésű
- Burkolható vagy festhető felületet ad
- Fehér és szürke színben
- 0-20 mm rétegvastagságban



RENDO - Medencefal kiegyenlítő vakolat

Nagyobb igénybevételnek (mechanikai, dinamikai, tartós nedvesség, fagyhatás stb.) kitett falfelületekre. Medencefalak kiegyenlítésére, ipari csarnokokba, sportlétesítményekbe, kerítések, lábazatok felületképzéséhez. Géppel és kézzel is felhordható, kül- és beltéri felhasználásra.

- Rugalmas
- Nagy szilárdság és tapadóerő
- Úszó- és termálvizes medencék falához
- Hidegburkolatok ideális fogadófelülete



Kiegészítő termékek

PROFILFIX - Gyorskötő rögzítőhabarcs

Sarokvédő-, vakoló- és vezetősínek, táglalási profilok, elektromos vezetékek és szerelvények rögzítésére. Kül- és beltérben, vizes helyiségekben, pincében, mosodában, üzemi rendeltetésű konyhákban is felhasználható. Felújító és szárító vakolatokkal ellátott falazatokhoz is.

- Gipszmentes
- Jól alakítható
- Nedves környezetben is alkalmazható
- Nagyon állékony



• **Vakolaterősítő üvegszövet háló** (50x1m)

• **Sarokvédő sín beltéri** (3 m)

• **Sarokvédő sín íves élekhez** (2,95 m)

• **Vezetősín 6 mm-es** (3 m)

• **Sarokvédő sín kültéri** (3 m)

• **Állványháló** (50x3,6 m, 50x3,1 m)

Építő megoldások

új építéshez,
felújításhoz



VEVOSZOLGALAT@CEMIX.HU

Tel.: 06 88 590 500

e-mail: vevoszolgalat@cemix.hu

www.cemix.hu

Cemix Hungary Kft., 8200 Veszprém, Házgyári u. 9.

Az Ön viszonteladója: