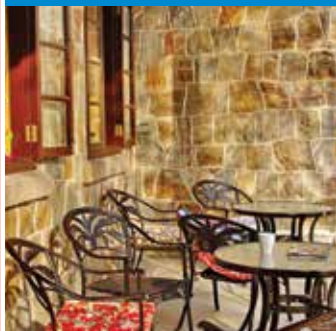
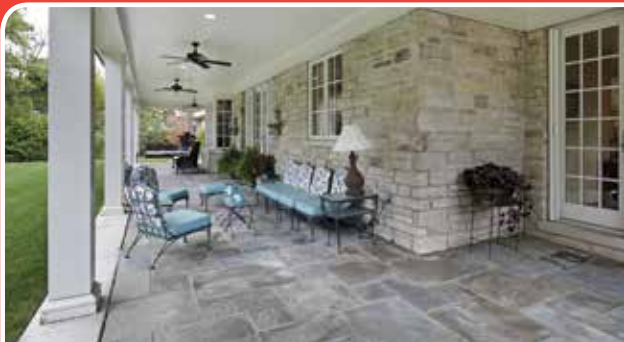


Cemix

Építő megoldások

LASSELSBERGER - KNAUF



ROCK
system

KŐBURKOLATOK

www.cemix.hu • www.epitomegoldasok.cemix.hu

Kőburkolatok a ház körül

Kőburkolatok alkalmazása egyre népszerűbb a családi házaknál, társasházaknál és a közterületeken is. A kőburkolat a természet közelsége mellett, erőt és időtállóságot sugall. Az eltérő méretű, felületű és színű kövek különböző hangulatot és esztétikai megjelenést kölcsönöznek az épületnek vagy kertünknek. Kőburkolattal a ház körül számos helyen találkozhatunk. Minden esetben részletes tervezésre van szükség, hogy időtálló, biztonságos és esztétikus burkolatot alakítsunk ki.

Az igényektől függően készíthetünk szilárd, vagy rugalmas ágyazású burkolatot, zárt és vízáteresztő felülettel is. A megfelelő technológia kiválasztása gondos mérlegelés eredménye.

FONTOS: A funkcionális szempontok legyenek elsődlegesek!

Példaként felsorolunk néhány szempontot, amelyek figyelmen kívül hagyása balesetveszélyhez vagy állagromláshoz vezethet.

- Nedvességre csúszóssá váló, csiszolt kőburkolatot ne használjunk járófelületként!
- Gyerekek védelmének érdekében falfelületen se alkalmazzunk élesen kiálló tört felületű köveket!
- A ház felé lejtő, vagy vizet odavezető kőburkolat beázáshoz vezethet. Ezért gondosan tervezzük meg a ház körüli vízelvezetést és ennek megfelelően alakítsuk ki a kőburkolatot is!
- Kültérben használjunk fagyálló, flexibilis tulajdonságú anyagokat a ragasztáshoz és a fugázáshoz egyaránt.



Rusztikus



Kültér



Modern



Beltér

Kőburkolási megoldások

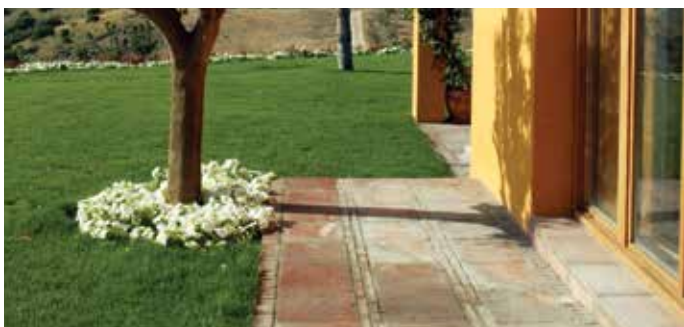
A tartós kültéri burkolatok kialakításának több lehetséges módja is van, melyekhez széles termékkínálatot biztosít a Cemix.

A megfelelő rétegrend kiválasztásához tisztázni kell az alábbi kérdéseket:

- **Elhelyezkedés:** épületek közvetlen környezetében gondoskodni kell a megfelelő vízszigetelésről és vízelvezetésről.
- **Terhelés:** gyalogos, vagy személygépjármű forgalomnak kitett felületről van-e szó.
- **Burkolt felület megjelenése:** burkolat típusa és a rögzítési, fugázási technológia kiválasztása



Szabadon álló járda, terasz



Járda és terasz a ház mellett



Térburkolat időszakos szgk. terheléssel



Kerítés



Lábazat, homlokzat

Szabadon álló járda, terasz

1. Ágyázóhomokba rakott térkő burkolat



2. Szivárgóbetonba rakott térkő burkolat

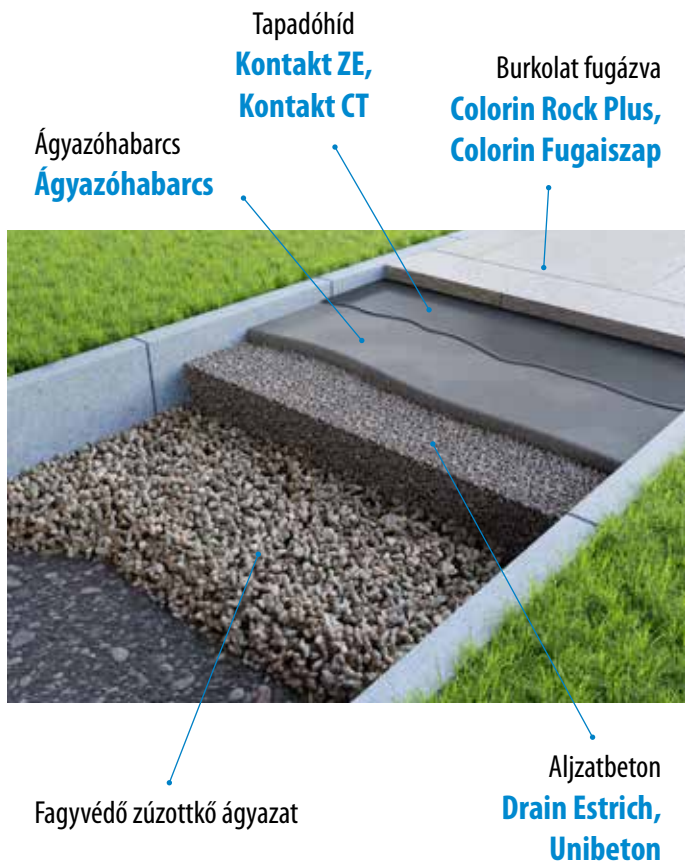


A legelterjedtebb kültéri burkolati kialakítási mód egyszerű szerkezete, gyors kialakítása és könnyű javíthatóságának köszönhetően. A fugahézagok vízáteresztő tulajdonságának köszönhetően a víz nem áll meg tócsákban a felületen, viszont az egy időben nagy mennyiségben lehulló csapadék elvezetése érdekében a felületet oldalirányú lejtéssel kell kialakítani.

Az ágyázóhomokba rakott térkő burkolathoz hasonlóan a rétegrend jó vízáteresztő tulajdonságú, azonban a beton ágyazatnak köszönhetően nagyobb terheléseknek is ellenáll, valamint megelőzhető az esetleges burkolat süllyedés. Drain Estrich alkalmazásakor a tapadóhidat nem az ágyázóhabarcs rétegre terítjük, hanem az elemeket mártjuk belé egyenként. A burkolóelemek fix rögzítésűek, így alkalmazható vízáteresztő epoxi fugázóanyag, mely nagyobb stabilitást biztosít és a biológiai károktól (moha, hangya stb.) is véd. Az epoxi fugázóanyagot a fugahézag felső 1/3-ban (de min. 3 cm) kell kialakítani, alatta kvarchomok kiegészítéssel.

Szabadon álló járda, terasz

3. Ágyazóhabarcsba rakott térkő burkolat



A szivárgóbetonba rakott térkő burkolathoz hasonló eljárás, melyet első sorban állandó keresztmetszetű (egyenletes sík) lapok fektetéséhez alkalmazunk. A tapadóhidat az Ágyazóhabarcs rétegre öntjük egyenletes rétegben és erre fektetjük a burkolóelemeket.

Az Ágyazóhabarcs alkalmazásával a rétegre vízáteresztő képessége csökken, így gondoskodni kell a fugák vízzáró tömítéséről, valamint a min. 2 %-os lejtés kialakításáról.

4. Szivárgóbetonra fektetett önhordó térkő burkolat



Teljesen átszivárgtatott rétegre, mely csak kellő vastagságú és teherbírási burkolóelemek fektetésére javasolt. A RockFix pontszerű rögzítések helyét, sűrűségét és vastagságát mindig az adott burkolati elemekhez kell illeszteni úgy, hogy lehetőség szerint a fugahézagok vízáteresztő képességét ne csökkentsük. A fugahézagok tömítése nem szükséges a nagyobb vízáteresztő tulajdonság érdekében.

Térburkolat időszakos szgk. terheléssel

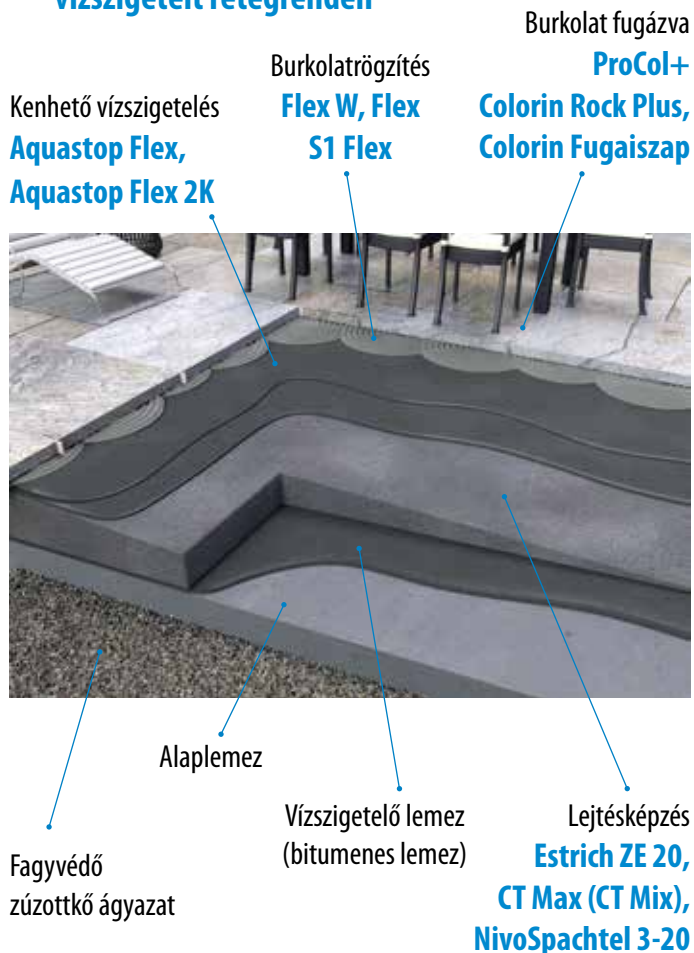
Az előzőekben ismertetett rétegrendek tervező által méretezett szerkezeti kialakítással alkalmasak fokozott terhelések viselésére. Gondoskodni kell a megfelelően betömörített alapfelületről, szükség esetén geotextília erősítéssel. Hagyományos rétegrend esetén a zúzottkő ágyazat és ágyazó homok rétegek közé beiktatott Ckt, vagy Drain Estrich fokozhatja a felület teherbíró képességét.



Járda és terasz a ház mellett

Épületek körüli burkolt felületek legfontosabb tulajdonsága a tartósság mellett az épület alépítményének megfelelő vízesedés elleni védelme.

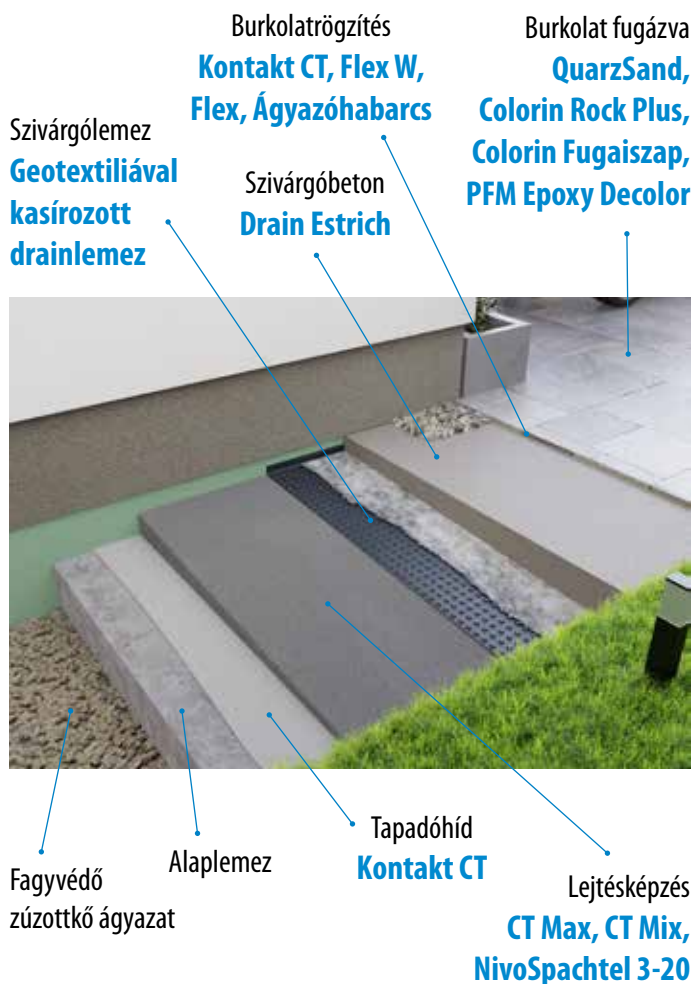
5. Zárt, ragasztott burkolatú vízszigetelt rétegrenden



Hagyományos rétegrendi kialakítás, mely kettős vízszigetelési réteggel rendelkezik mind a felülről érkező nedveséggel, mind a felszivárgó nedveséggel, illetve talajpárával szemben. A burkolat zárt, vízzáró fugával készül és első sorban fagyálló, állandó keresztmetszetű (egyenletes sík) lapok fektetéséhez alkalmazzuk a min. 2 %-os lejtés biztosítása mellett.

Járda és terasz a ház mellett

6. Átszivárogatott, vízvezetési rétegrend



Kiseb területű burkolatok esetén gondoskodhatunk a felülről érkező nedvesség burkolat alatti elvezetéséről is. A megfelelő oldalirányú lejtéssel elhelyezett geotextiliával kasírozott drainlemez biztosítja a víz elvezetését, amennyiben a fölötte lévő rétegek átszivárogatott rétegrenddel lettek kialakítva (1., 2., 4. rétegrend), valamint gondoskodik a kellő vízszigetelésről zárt burkolat esetén is (3. rétegrend).

7. Tetőterasz egyenes rétegrend



Egyenes rétegrendi kialakításnál a lemezes vízszigetelő réteg a hőszigetelés fölé helyezkedik el oldalirányú lejtéssel. A vízszigetelés fölé kialakítható hagyományos (5. rétegrend vízszigetelő lemez fölé), vagy átszivárogatott (6. rétegrend lejtésképzés fölé) rétegrend is.

8. Tetőterasz fordított rétegrend



Fordított rétegrendi kialakításnál a lemezes vízszigetelő réteg a hőszigetelés alatt helyezkedik el oldalirányú lejtéssel. A hőszigetelés fölött kialakítható hagyományos (5. rétegrend vízszigetelő lemez fölött), vagy átszivárogatott (6. rétegrend lejtésképzés fölött) rétegrend is.

9. Kerítés burkolása szabályos lapokkal



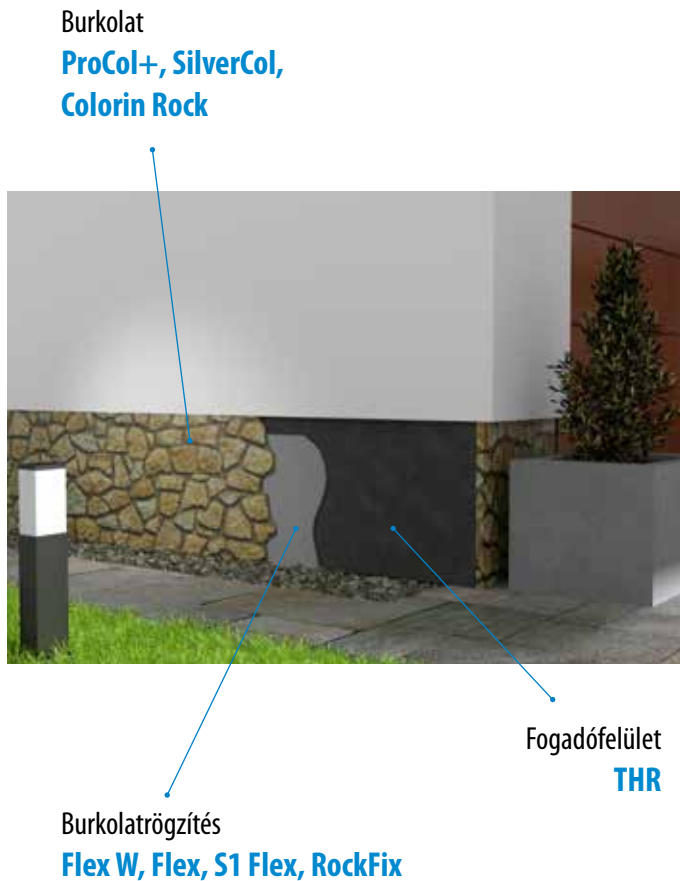
A burkolat zárt fugával készül és állandó keresztmetszetű (egyenletes sík) lapok fektetéséhez alkalmazunk. Gondoskodni kell a falazat vízszintes vízszigeteléséről, valamint a hozzá kapcsolódó függőleges kent szigetelésről a lábazati zónában.

Függőleges felületek burkolása

10. Kerítés burkolása szabálytalan lapokkal



11. Lábazat és oldalfal burkolat hőszigetelő rendszeren



A burkolat zárt fugával készül és változó keresztmetszetű (egyenletes sík) lapok fektetéséhez, vagy nyitott fugák esetén alkalmazunk. A középágyas Rockfix ragasztó trassz adalékanyagának köszönhetően csökkenti a kicsapódó sók mennyiségét és megjelenését. Gondoskodni kell a falazat vízszintes vízszigeteléséről, valamint a hozzá kapcsolódó függőleges kent szigetelésről a lábazati zónában. Nehéz lapok esetén alkalmazhatunk a Sockelputz cementvakolat megerősítésére vakolaterősítő hálót, vagy acélháló (rozsdamentes) betétet.

A burkolási eljárás megegyezik a 9., 10. rétegtrendi kialakításokkal. Nehéz lapok esetén gondoskodni kell az alapfelület megerősítéséről (pl. dupla hálózás) tervező bevonása mellett. Több szintes épület homlokzatburkolásánál figyelembe kell venni a hőszigetelő rendszerek kialakítására vonatkozó Európai Unió előírásokban (ETAG 004) foglaltakat, valamint az alkalmazott rendszer rendszerengedélyét (pl. Cemix Thermosystem kerámiaburkolattal ellátott teljes hőszigetelő rendszer)!

Termékek

NATURSAND

Természetes homok aljzatok készítéséhez.
Alkalmazható beágyazó és kiegyenlítő/szintező rétegeként különböző kültéri burkolatoknál, és szivárgóként.



QUARZSAND

A QuarzSand töltő és szóróhomok felhasználásra kész, tűzszáritott, osztályozott, tiszta kvarchomok.
Alkalmazható epoxi bevonatok töltő- és felületi szóróanyagaként, vagy térkő burkolatok hézagkitöltésére.



DRAIN ESTRICH

A Drain Estrich alkalmas burkolt kültéri felületek aljzataként átszivárgató rétegnek, mely elvezeti a burkolat alá bejutott nedvességet, illetve megvédi a burkolati réteget a fagyáskároktól.



ÁGYAZÓHABARCS

Új és régi lakóépületek, középületek, ipari objektumok járófelületeinek borítására szolgáló kerámia, műkő, beton, illetve természetes alapanyagú burkolatok vastagágyas fektetésére alkalmas.



ROCKFIX

A RockFix körögzítő trasszhabarcs közepes és nagy felületű természetes kövek, betonlapok oldalfalra és betonaljzatra történő rögzítésére használhatjuk kül- és beltérben egyaránt. Oldalfalra rögzítésnél adott esetben kiegészítő mechanikai rögzítésre is szükség lehet.



COLORIN ROCK

Kül- és beltéri falazatokra ragasztott természetes kövek, burkoló- és klínkertéglák, cementkötésű burkolólapok fugáinak kitöltésére alkalmas. Nagyobb hőingadozásoknak kitett felületeken is alkalmazható.



COLORIN ROCK PLUS

Kül- és beltéri ragasztott természetes kövek, burkoló- és klínkertéglák, beton burkolólapok, térkövek fugáinak kitöltésére alkalmas. Nagyobb hőingadozásoknak kitett felületeken is alkalmazható.



CG2WA
EN 13918

ColorinRock és ColorinRock Plus színválaszték:

SZÍN	SZÍNKÓD		SZÍN	SZÍNKÓD	
MARMOR 30	301		SAND 24	241	
JURA 12	121		GRANIT 31	311	
JURA 14	141		GRANIT 32	321	
SAND 22	221		GRANIT 33	331	

Nyomdai technológiával reprodukálva illetve a számítógépes megjelenítésnél nem garantálható a színhűség, ezért ebben a dokumentumban látható színek tájékoztató jellegűek. A színek végső kiválasztásához tekintse meg az értékesítési pontokon kihelyezett színmintáinkat!

PFM EPOXY DECOROL

Epoxigyanta alapú, felhasználásra kész, vízáteresztő tulajdonságú térkő fugázóhabarcs.



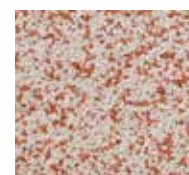
PFM Epoxy Decorol színválaszték:



DDDYW



000WW



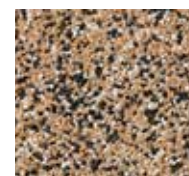
NWWW



NNN00



SDDWW



DDDDWW



ZZZZYY



YYYYBD



BSDDD

Termékek



ZZZY



ZFYF



SSDD



ZZZW



NWSS



NNWF



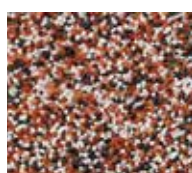
ZZZF



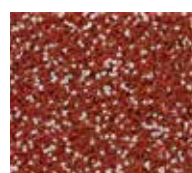
FZZD



ZZZW



WWFIN



WWII



BBKW



OGWWW



WWGGG



NGGWW



IDDDF



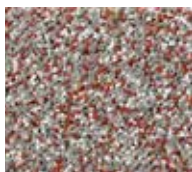
NNFFF



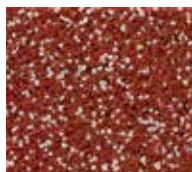
BBBFF



OOWWA



IWGGG



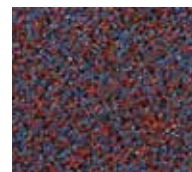
WIII



SSIII



FFIII



BBKKK



OOWF



NNFF



NNFI



NNSS



BBBD



KKKF



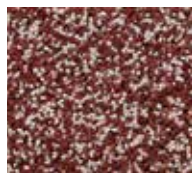
OSSS



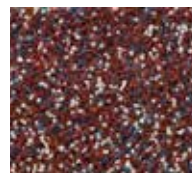
SSDN



YBBB



BBBW



BBBW



KKKW



AAAAF



FFFGG



GGGFF



TTTFF



AAATT



FFFFW



AAAGG



TTTGG



FFFGW



AAAGW



OGTTT



GGGWF



KKGGG



TTWWW



AWWWW

HOMLOKZATI ÉS NATURKŐ SZILIKON

Festett vagy vakolt homlokzatok fugáinak, természetes kövek és vakolt falfelületek csatlakozásainak tartósan rugalmas, elszíneződés mentes tömítőanyaga. A sarkok és csatlakozások réseinek kitöltésére alkalmazott rugalmas réskitöltő anyag.



CASTONE FINISHER

Szívóképesseggel rendelkező műkö, természetes kövek, téglá, cserép, továbbá cement kötőanyagú vízszintes és függőleges felületek impregnálására az esztétikai megjelenés fokozása és időjárás elleni védelem biztosítása céljából. Kül- és beltéri felhasználásra, új vagy régi felületre egyaránt alkalmazható.



FLEX W

Emelt minőségű, flexibilis, megcsúszásmentes kül- és beltéri, fehér színű csempe- és járólapragsztó hosszú nyitott idővel. Fehér ill. világos, mészkő- és márványlapokhoz, járólapokhoz ajánlott flexibilis ragasztó. Padlófűtés és falfűtés esetén is használható. Nagyobb hőingadozásoknak kitett felületeken (pl. erkélyeken, teraszokon) valamint kenhető vízszigeteléseken (pl. Aquastop Flex) is alkalmazható.



AQUASTOP FLEX

Cementbázisú, egykomponensű, szálerősített, rugalmas kenhető szigetelés. Alkalmazható pincék külső, ill. belső falainak, fürdőszobák, zuhanyzók, egyéb nagyobb vízterheléssel rendelkező helyiségek víz elleni szigetelésére. Víztorozók, élmény- és úszómedencék, teraszok és erkélyek burkolata alatti vízszigetelésére is felhasználhatjuk.



CT-MAX

Durva betonjavító habarcs, lakó-, ipari- és középületek beton felületeinek javítására. Alkalmazásával biztosítható a megfelelő betontakarás és a felület durva kiegyenlítése. Alkalmos kerítések, lábazatok, homlokzati elemek, vasbeton aknák, beton aljzatok (burkolat fogadására), valamint lejtésképzés (terasz, medence, zuhanyzó stb.) javítására, kialakítására.



Építő megoldások

új építéshez,
felújításhoz



VEVOSZOLGALAT@CEMIX.HU

Tel.: 06 88 590 500

e-mail: vevoszolgalat@cemix.hu

www.cemix.hu

Cemix Hungary Kft., 8200 Veszprém, Házgyári u. 9.

Az Ön viszonteladója: