



**LASSELSBERGER - KNAUF**  
Építő megoldások



# PANORÁMA

VÁLOGATÁS A LASSELSBERGER-KNAUF  
LEGSZEBB MUNKÁIBÓL



## TISZTELT HÖLGYEM/URAM, KEDVES PARTNERÜNK!



Mi, az LB-Knauf munkatársai úgy gondoljuk, hogy mindig és mindenkor a maximumot kell nyújtanunk. Legyen szó akár egy családi ház, egy műemlék kastély vagy templom felújításáról, avagy egy modern, speciális rendeltetésű épületkomplexumról, zöldmezős beruházásról, már a tervezés folyamatában is részt veszünk, hogy a végeredmény a lehető legtökéletesebb legyen.

Felújítások esetén a beépítendő anyagok típusának meghatározásához a mintavételt követően objektumanalízist végzünk, majd minden részletre kiterjedő alaposágú, komplex felújítási javaslatot készítünk.

A kivitelezés során folyamatos konzultációt és helyszíni szaktanácsadást, szükség esetén pedig a kivitelezők betanítását is biztosítjuk. Rendszeresen ellenőrizzük a munkálatokat, hiszen az általunk szállított anyagok és javasolt technológiák alkalmazása esetén élettartam-garanciát is vállalunk.

Magyarországon, magyar munkaerővel, nemzetközi minőségben dolgozunk. Leányvállalataink révén Horvátországban és Romániában is a piac jelentős szereplői vagyunk, az oda irányuló, folyamatosan növekvő exportunk a magyar szakértelem hírnevét öregbíti. Teljesítményünkkel és ügyfélközpontú szolgáltatásainkkal mind itthon, mind külföldön ugyanúgy sikerült kivívnunk megrendelőink elégedettségét, mint szakmai partnereink elismerését.

Jelen kiadványunkban azokat a munkáinkat szeretnénk bemutatni, amelyek valamilyen szempontból különlegesek. Szeretjük a munkánkat. Különösen akkor, ha inspiráló szakmai kihívással szembesülünk és ennek eredményeképpen egy műemlék épület ismét a régi fényében ragyog. Jó tudni, hogy részesei vagyunk a sikernek, hiszen nem csupán anyagot szállítunk, hanem tudásunkkal, tapasztalatainkkal, lelkesedésünkkel is hozzájárulunk közös értékeink megmentéséhez.

**Veit Tamás**  
ügyvezető igazgató



## SIKLÓSI VÁR, SIKLÓS

A magyar történelem egyik meghatározó jelentőségű erődítményét 1251 körül kezdték építeni. Az azóta eltelt évszázadok során többször bővítették, átépítették és átvészelt számtalan ostromot is. A legtöbbször a Magyar Televízió első, 1963-ban készült, A Tenkes kapitánya című filmsorozatából ismerik a ma múzeumként, várszínházként is nagy népszerűségnek örvendő épületegyüttest.

A vár felújítása az ezredfordulón kifejezetten sürgetővé vált, hiszen utoljára 1971-ben került sor állagmegóvásra, karbantartásra. A felújítást irányító tervező kivételes alaposággal látott munkához, feltérképezte a vár teljes történetét. A két évig tartó kutatómunka során levéltárakban és Olaszország hasonló erődítményeiben is gyűjtött információt, így a történelmi hitelesség maximálisan garantált. Az általa megfogalmazott elvárások és a rendkívül szigorú műemlékvédelmi előírások komoly kihívás elé állították a felújításhoz használt anyagokat szállító LB-Knauf szakembergárdáját, hiszen egyedi termékeket is ki kellett fejleszteni. A vakolatok, ágyazóhabarcsok, külső festékek, ragasztástechnikai anyagok remekül vizsgáztak, noha a körülmények és a lehetőségek nem mindennapiak. Csak egy példa: az évszázados, több méter vastag falak miatt esélytelen bármiféle mechanikai vízzáró réteget kialakítani azok alatt. Speciális vakolatot kellett kifejleszteni a falban lévő víz, és az ennek köszönhetően megjelenő különböző ásványi sók kezelésére, tehát úgy kellett biztosítani a felület történelmileg hiteles és szép megjelenését, hogy a fal vizes maradt.

A felújítást tervezte: Kaló Judit





# KASTÉLYOK



## NÁDASDY-KASTÉLY, NÁDASLADÁNY

Az építészeti kuriózumként számon tartott, angol és skót mintára épült, Tudor-stílusú Nadasdy-kastély ma állandó és időszakos kiállításokkal, illetve rendezvényhelyszínként várja vendégeit.

A kora minden műszaki vívmányát – a csatornázástól, a légfűtésen át a beszélőcső-hálózatiig – felvonultató épület felújítása szakaszosan zajlott. A két épületszárny tíz éves eltéréssel nyerte vissza teljes pompáját. A helyszíni felmérés során kiderült, hogy a kastélynak különleges felületi megjelenésű vakolata van, ezért az LB-Knauf szakembereinek speciális technológiát és egyedi rétegrendet kellett kidolgozniuk. Külön egyedi eszközökre is szükség volt, amiket szintén le kellett gyártani, de a végeredményt látva bátran kijelenthető, hogy megérte a fáradozást.

A felújítást tervezte: Ónodi Szabó Lajos, Ónodi Építésziroda Kft.





## FESTETICS KASTÉLY, HINTÓMŰZEUM, KESZTHELY

A XIX. században épült, viharos múltú istálló és kocsiház épülete ma már eredeti szépségében pompázva, múzeumként várja a látogatókat.

Az egykori lóistálló épülete lemezbeveréses technológiájú vízszigetelést kapott, tehát a padlóvonala alatt, vízszintesen, fémlécek akadályozzák meg a talajvíz felszivárgását. A falfelületekre az LB-Knauf szakemberei által lebonyolított felmérés és mintavétel után összeállított felújítási javaslatban meghatározott szárítóvakolatok és szilikátfestékek kerültek. Ennek köszönhetően a kimagasló igénybevétel ellenére is hosszú évek óta repedés- és hibamentes az egész épület.

A felújítást tervezte: Csonos Csaba, Közti Zrt.





## ANDRÁSSY-KASTÉLY, TISZADOB

A színhagyomány szerint a neogótikus-romantikus stílusú tiszadobi Andrassy-kastélyt Erzsébet magyar királyné tiszteletére, a francia Loire folyó mentén épült lovagi várkastélyok mintájára építtette id. Andrassy Gyula, az Osztrák–Magyar Monarchia első külügyminisztere.

A Tisza árterének lapályából kiemelkedő dombra épített kastély felújítása különösen nagy figyelmet kapott az LB-Knauf szakembereitől már a felújítási szakvélemény elkészítésekor is, hiszen a hő- és hangszigetelésre kifejlesztett Isofloor-rendszer itt került először nagy volumenben beépítésre. A vezetékek, épületgépészeti csövek elvezetésére is minden korábbinál egyszerűbben és gyorsabban igénybe vehető, könnyű és kivételesen adaptív megoldás azóta már számtalan épületben sikeresen került alkalmazásra.

A felújítást tervezte: Zoboki Gábor,  
Zoboki-Demeter és Társai Építésziroda







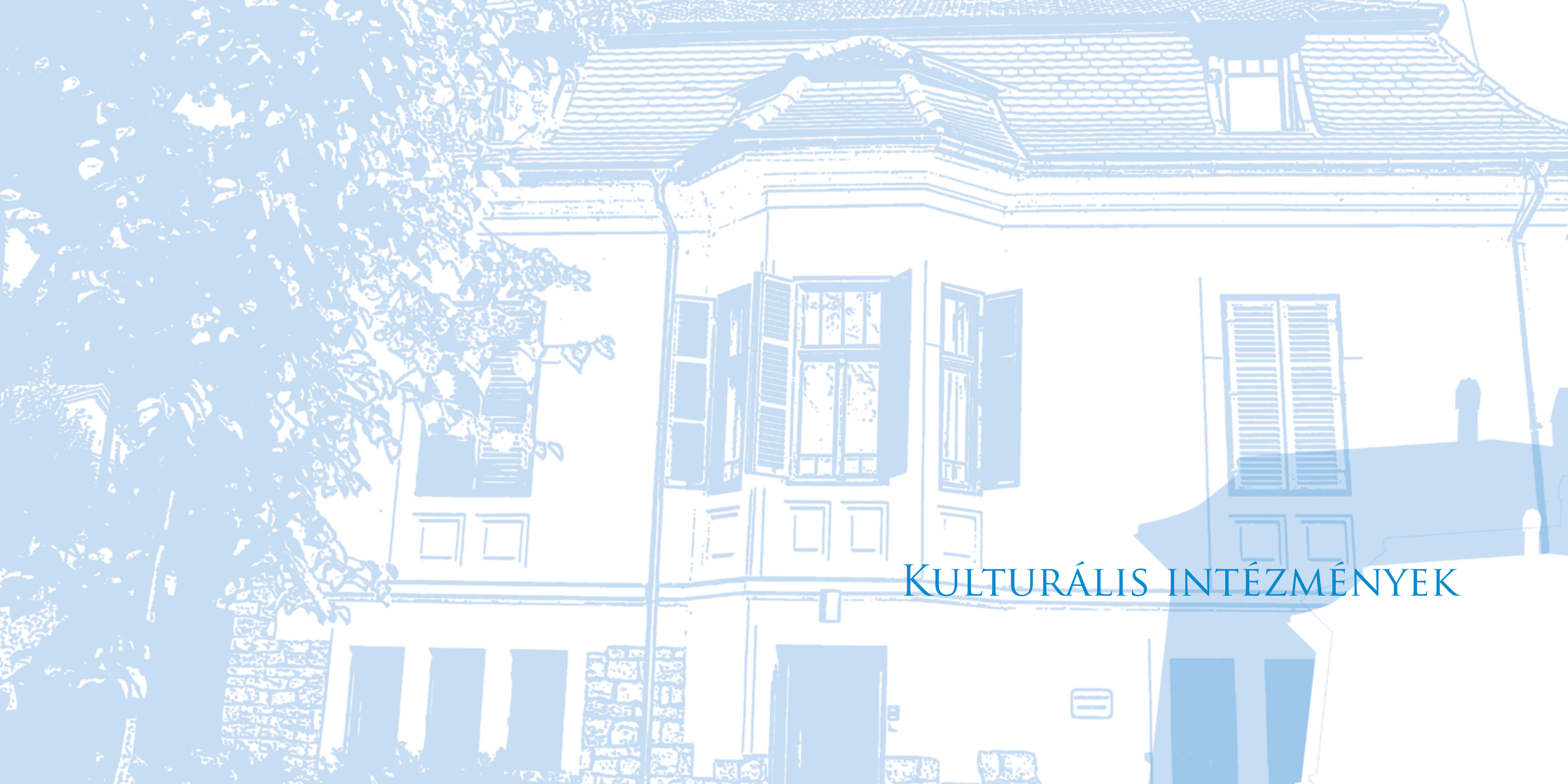
## PALLAVICINI-KASTÉLY, SÁNDORFALVA

A főtér közelében, hangulatos park közepén álló Pallavicini-kastély állandó és időszaki kiállításokkal, kiváló akusztikájának köszönhetően komolyzenei koncertekkel és elegáns rendezvényhelyszínként is várja a látogatókat.

A műemlék épület felújítását az LB-Knauf munkatársai rendszeres helyszíni tanácsadással és a legmegfelelőbb anyagok – például a különleges adottságokhoz kifejlesztett Eurosan felújítórendszer – szállításával támogatták. A helyi lakosok a kezdetektől fogva figyelemmel kísérték a város büszkeségének megújulását, a lokális média rendszeresen beszámolt a felújításról és végül az ünnepélyes átadásról.

A felújítást tervezte: Pap Ádám





## KULTURÁLIS INTÉZMÉNYEK



## VÁROSI MÚZEUM, BALATONFÜRED

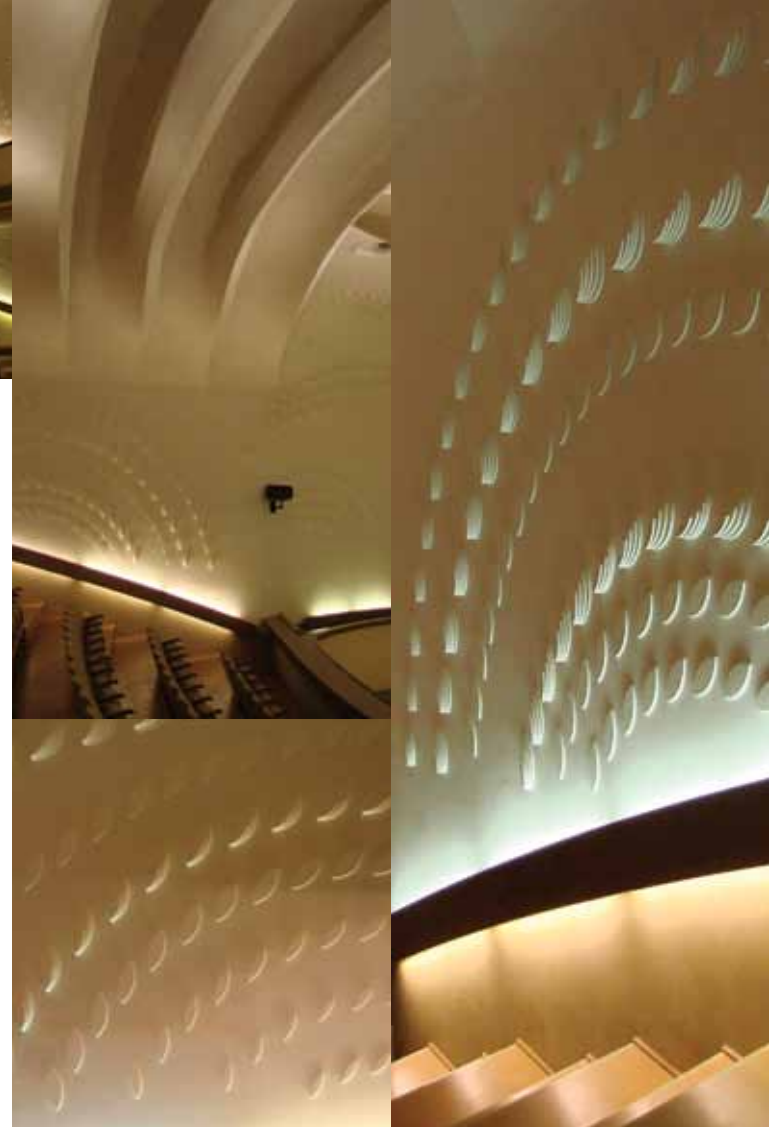
Az egykor a fürdőigazgató villájaként funkcionáló épület a város reformkori történetét mutatja be, négy téma, a közlekedés, a gyógyfürdő, az Anna-bál és a színház köré csoportosítva.

A felújítás során az egyik legfontosabb szempont a korhű megjelenés biztosítása volt. Ehhez az LB-Knauf munkatársai nyújtottak szaktanácsadói segítséget. A kivitelezéshez szükséges felújító vakolatokkal, gépi vakolatokkal és simítóvakolatokkal sikerült olyan megjelenést biztosítani az épületnek, ami kivívta a helyiek büszkeségét és a múzeum látogatóinak elismerő pillantásait.



A felújítást tervezte: Fabacsovicsné Kovács Krisztina, FA-KO Terv Kft.





## BALATON SZÍNHÁZ ÉS KONFERENCIAKÖZPONT, KESZTHELY

A hányatott sorsú, korábban életveszélyessé nyilvánított épület esetében nem pusztán felújításra, hanem teljes körű átépítésre volt szükség, hogy a jelenkor és a helybeliek igényeinek megfelelő módon nyerhesse el új funkcióit.

A teljes körű rekonstrukcióhoz az LB-Knauf többféle alapanyaggal és számtalan szaktanáccsal járult hozzá. Az alapvakolatok, a linóleumpadló alá bekerülő esztrich, és a nedves falakra felvitt felújítóvakolat mind-mind beváltotta a hozzá fűzött reményeket. Az igazi kihívást a karzat íves felületei jelentették, a tökéletes hatás eléréséhez helyenként különlegesen vastag vakolatra volt szükség.

A felújítást tervezte: Csontos Csaba, Közti Zrt.  
Belsőépítész: Detre Villő



## POSTAMŰZEUM, BALATONFÜRED

Az arácsi városrész megújult központjában található a korhű külsőt és új funkciót kapott épület, amelyben postahivatal és postamúzeum is található.

A klasszikus polgári ház – amiben 1913-tól működött posta – felújításáról az eredeti építető lokálpatrióta unokája is elégedetten nyilatkozott, hiszen számára több szempontból is különleges jelentőséggel bír az épület. Az LB-Knauf felújítási javaslattal segítette a tervező munkáját, továbbá leszállította a szükséges felújítóvakolatot és festéket.

A felújítást tervezte: Fabacsovicsné Kovács Krisztina, FA-KO Terv Kft.



## ISEUM, SZOMBATHELY

A római kori Savaria területén feltárt II. századi Isis-szentélyt, az egyiptomi eredetű Isis-kultusz második legnagyobb központját interaktív múzeumként álmodta újra tervezője.

Az új épületegyüttes és az antik épületmaradványok szerves egységet képezve fogadják a látogatókat. Az egykori szentély és környezetének hangulatát megidéző épületegyüttes kialakításához az LB-Knauf szakemberei 200 tonna, az ősi technológiához leginkább hasonló módon készített trasszhabarcsot szállítottak, hozzájárulva ezzel egy világszerte nagy érdeklődésre számot tartó turisztikai attrakció létrejöttéhez.



A rekonstrukció tervezője: Dr. Mezős Tamás



## BOLDOGSÁG HÁZA, PÉCS

Európa kulturális fővárosaként Pécs egyedülálló lehetőséget kapott a város meghatározó jellegű épületeinek és tereinek felújítására, kibővítésére. Ennek keretein belül újjult meg az esküvők helyszínéként ismert Boldogság Háza is.

A külső homlokzat felújítása során a jól bevált Eurosan-rendszer mellett az előzetes konzultáció során az LB-Knauf szakemberei által ajánlott, szálerősített alapvakolat, a kvádervakolat is remekül vizsgázott. Az azóta elvégzett ellenőrzések is azt bizonyítják, hogy a gondos előkészítés és a folyamatosan figyelemmel kísért kivitelezés megérte a fáradságot, hiszen a végeredmény önmagáért beszél.

A felújítást tervezte: Keresztes Béla





# VENDÉGVÁRÁS

HOTEL HISTORIA  
\*\*\*





## HOTEL HISTORIA & HISTORANTE, VESZPRÉM

A történelmi belváros szívében található, a XVIII. században polgári otthonnak épült műemlék ma már minden igényt kielégítő, elegáns szállodaként fogadja vendégeit.

A régóta elhanyagolt, kritikus állapotú épületegyüttes felújításához szükség volt szinte minden olyan építőanyagra, amit az LB-Knauf gyárt. Munkatársaink természetesen szakvélemény készítésével, rendszeres helyszíni szaktanácsadással is támogatták a kivitelezőt, így rövid idő alatt elkészült a város egyik legjobban kihasznált, különleges hangulatú wellness-szállodája.



A felújítást tervezte: Wéber János



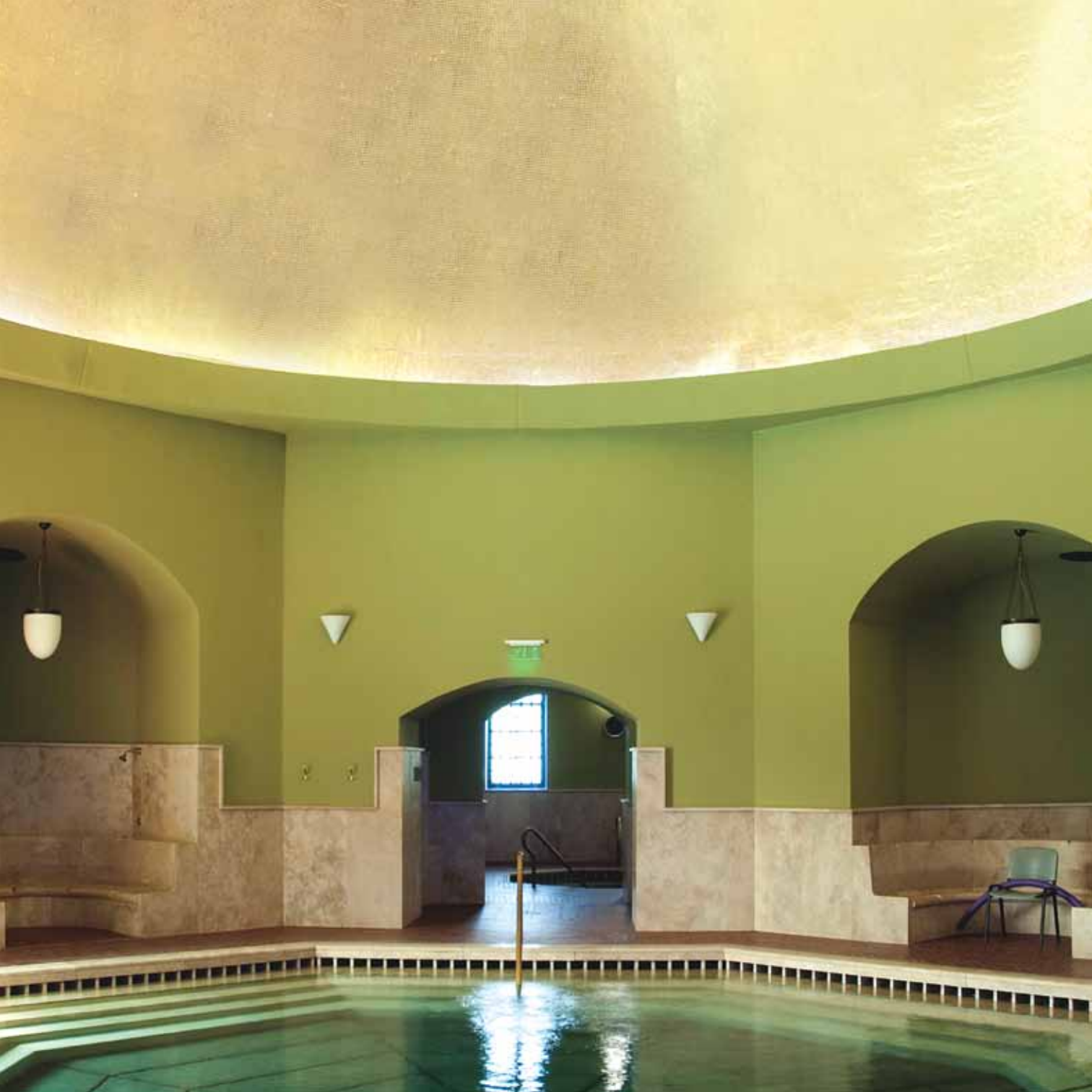
## ÖREGMALOM-VENDÉGHÁZ, KUSTÁNSZEG

Göcsej szívében bújik meg ez a családi hangulatú, rusztikus stílusú vendégház, amit az épület eredeti jellegét megőrizve alakítottak ki egy a század elején épült malomból.

Az újjáépítést megelőzően az LB-Knauf szakemberei alaposan felmérték a lehetőségeket, hiszen az évtizedekig használaton kívül álló épület kritikus állapotban volt. A falak víz- és sóterhelése a szárítóvakolatok leghatásosabb verzióját tette próbára, sikeresen. A tulajdonos a történelmi hitelesség megőrzése mellett a lehető legegyszerűbb megoldásokra törekedett, így a homlokzat, a gondos kivitelezésnek köszönhetően festés nélkül is teljes szépségében várja a vendégeket.

A felújítást tervezte: Jakab + Jakab Bt.





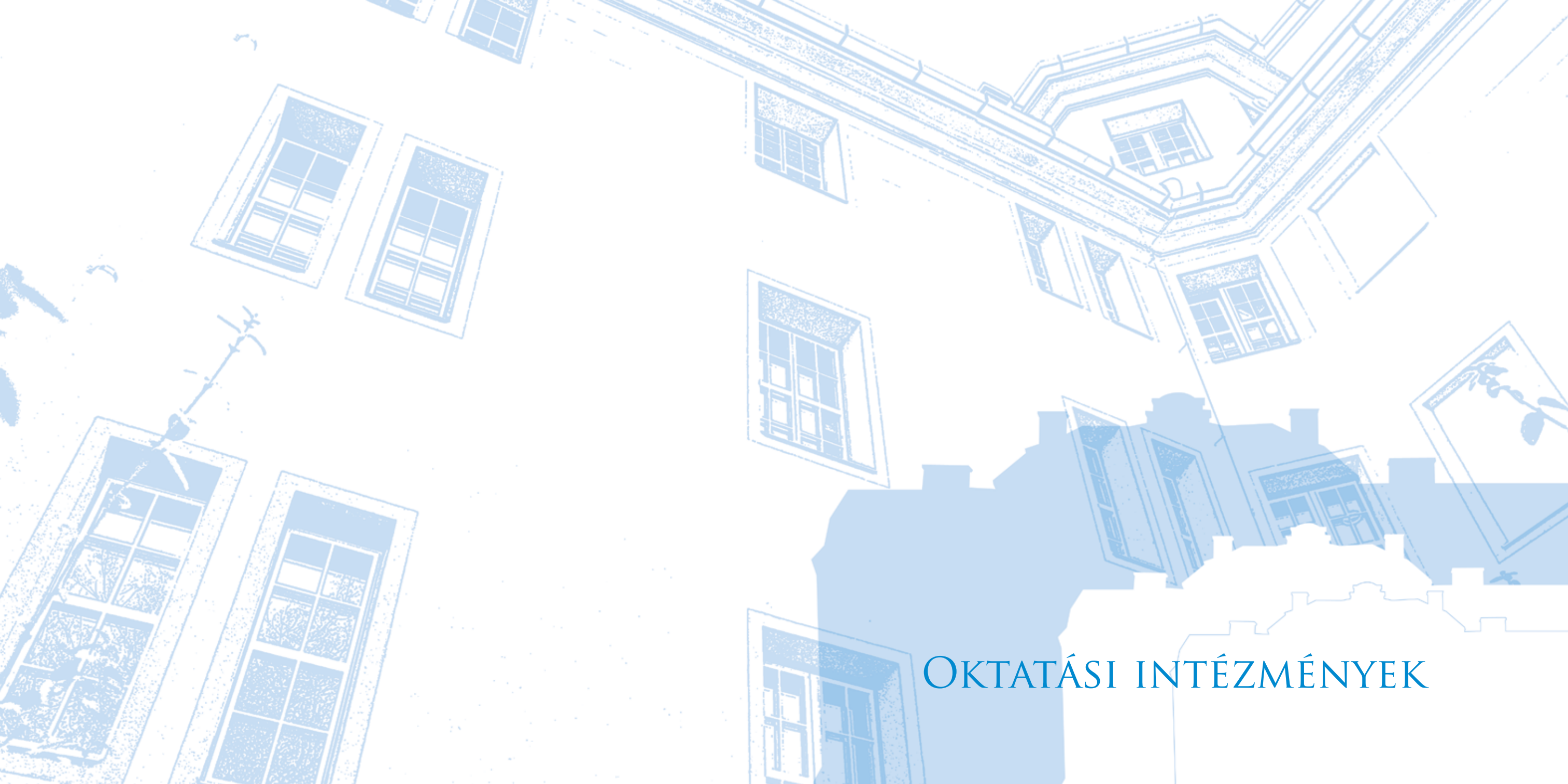
## TÖRÖK FÜRDŐ, EGER

Az épület elődjét a XVII. század elején, a török megszállás idején, ilidsának, azaz rituális tisztálkodás céljait szolgáló fürdőnek építették. A forrás a medencék talapatát borító kövek alól tör fel, három helyen, a Török-medence, a Tükör-medence és a felszálló buborékok szakadatlan pezsgéséről elnevezett Pezsgő-fürdő medence alatt.

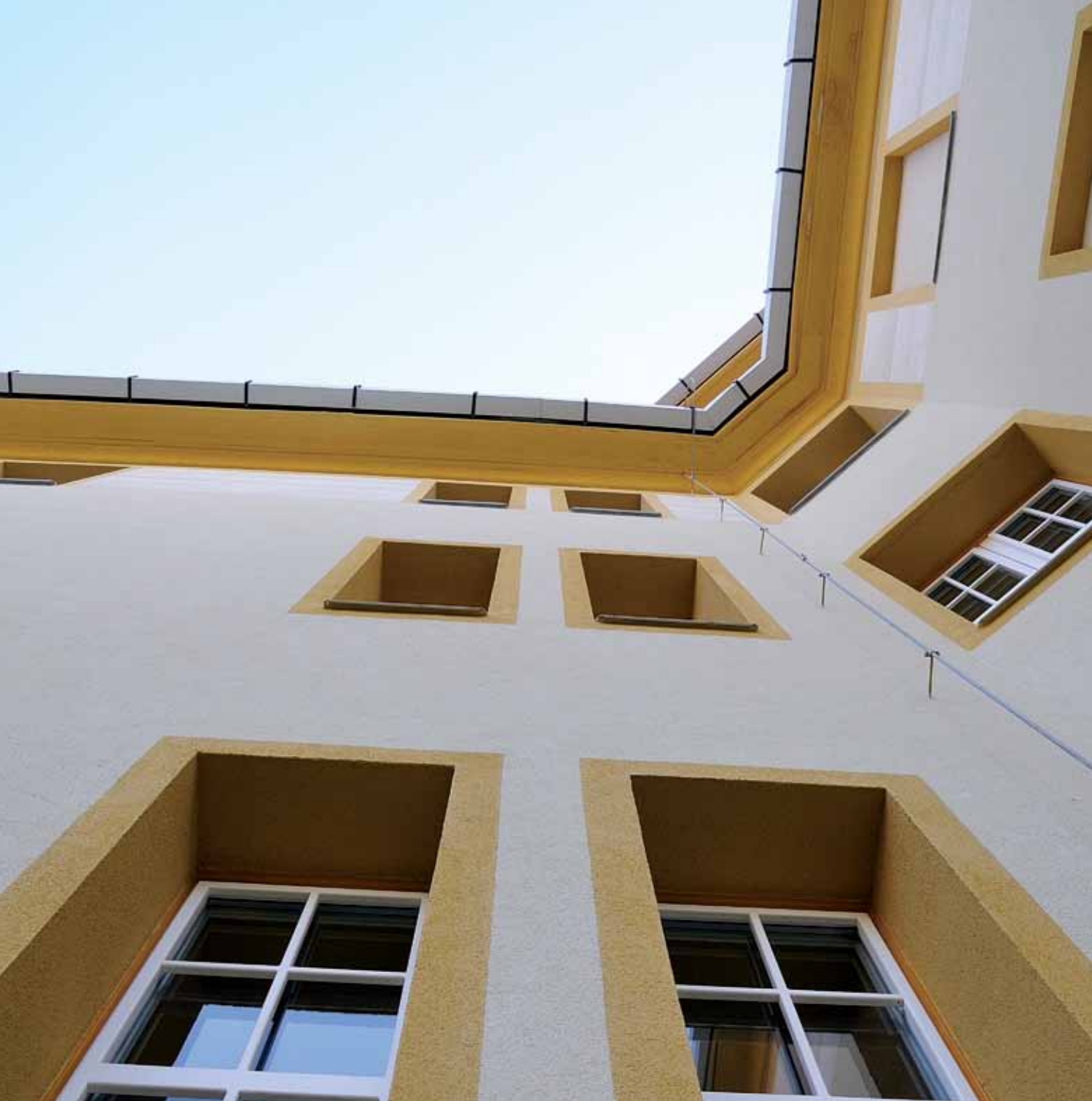
A felújítási szakvéleményben meghatározott szárító-, és felújítóvakolatok, csemperagasztók és fugázók, homlokzati színezőanyagok beépítésén túl fontos szempont volt, hogy a termálvíz kémiaiag rendkívül agresszív. Termálvizes medencék esetében nincs vízforgatás, a szabványok rendszeres vízcserét és tisztítást írnak elő, ezért különleges alapanyagokra és speciális technológiára volt szükség. Az LB-Knauf szakemberei még arra is odafigyeltek, hogy az erős tisztítószereknek is ellenálló anyagokra és alkalmazási technológiákra tegyenek javaslatot.

A felújítást tervezte: Kaszab Ákos





# OKTATÁSI INTÉZMÉNYEK



## DEBRECENI EGYETEM ORVOS- ÉS EGÉSZSÉGTUDOMÁNYI CENTRUM, NEMZETKÖZI OKTATÁSI KÖZPONT, DEBRECEN

Egy régi kollégiumi épület felújításának és modern technikával való felszerelésének köszönhetően 15 szemináriumi teremmel és az oktatást szolgáló szervezeti egységek új irodáival gyarapodott az egyetem.

A nagyszabású projektből már a tervezéstől fogva kivette a részét az LB-Knauf szakembergárdája, hiszen az épület adottságai és a megrendelő elvárásai komoly kihívást jelentettek. A beépítésre került kiváló páraáteresztő tulajdonságú, Thermosystem Mineral ásványi hőszigetelő-rendszernek köszönhetően az üzemeltetési költségek figyelemreméltóan kedvezőek lettek. A vegyes funkciójú épület karakterét a színezővakolatok és festék együttes alkalmazása tette egyedivé.

A felújítást tervezte: Kasuba János





## PÉCSI TUDOMÁNYEGYETEM, REKTORI HIVATAL, PÉCS

A patinás műemléképület a közelmúltban nagy volumenű átalakítás során nyerte el új funkcióját, hiszen korábban kollégiumként működött.

A kivitelezés során az LB-Knauf helyszíni mintakészítéssel, korszerű silós rendszerrel és nagy teljesítményű gépek alkalmazásával segítette a kivitelező céget. A padlószerkezet megújítása során önterülő, súlytakarékos – tehát nagyon vékony – esztrich aljzattal sikerült kiegyenlíteni a korábban különböző rendeltetésű helyiségek közötti szintkülönbségeket. Az épület komplex külső színezése is alapos előkészítést és gondos kivitelezést igényelt, de a végeredmény önmagáért beszél.

A felújítást tervezte: dr. Kistelegdi István





## SZÉCHENYI IFJÚSÁGI KÖZÖSSÉGI KÖZPONT, SÁNDORFALVA

Az ország egyik legfiatalabb, hihetetlen gyorsasággal fejlődő, szépülő városának lakói teljes joggal büszkék erre a mediterrán hangulatú épületegyüttesre, amit elsősorban nem a rengeteg üvegfelületen beáradó napfény, hanem a látogatók töltenek meg élettel.

A felújítás során – mint a legtöbb esetben – az LB-Knauf a szükséges anyagokon túl szaktanácsadással is segítette a kivitelezők munkáját. A felhasznált Edelputz színezővakolatok beváltották a hozzájuk fűzött reményeket, a kifogástalan minőségnek köszönhetően az épület sokáig működhet a közösségi élet színtereként.

A felújítást tervezte: Mészáros János



# KÖZIGAZGATÁSI INTÉZMÉNYEK







## NYÍRVÍZ PALOTA, NYÍREGYHÁZA

A Nyírvíz-szabályozó Társulat egykori, szecessziós és eklektikus jegyeket felvonultató székháza korának legkorszerűbb épülete volt.

A felújítás megtervezése nagy körütekintést igényelt, hiszen a lépcsőház díszes ablakait, a lift, valamint a függőfolyosó lengőajtainak maratott üvegeit és a homlokzat aranyozott üvegmozaik díszeit Róth Miksa, a világhírű üvegműves készítette. Az LB-Knauf által készített – a műemlékvédelem, a tervező és a beruházó által is támogatott – felújítási szakvélemény, továbbá a leszállított alapanyagok, – többek között prémiumvakolatok, műemléki homlokzatfesték – nagymértékben hozzájárultak a város egyik legszebb épületének korhű helyreállításához.

A felújítást tervezte: Gibáné Guthy Judit, Jandek Ernő





## OKMÁNYIRODA, PÉCS

Európa Kulturális Fővárosában számtalan középület megszépülve fogadta a kíváncsiskodókat. A Kossuth tér meghatározó épülete, az okmányiroda is ennek köszönhetően újult meg.

A felújítást gondos állapotfelmérés és precíz tervezés előzte meg, szoros együttműködésben az építésszel és a kivitelezővel. Az LB-Knauf által szállított Eurosan-rendszer, a festékek és a különleges hatást kiváltó, az épületet díszítő kvádervakolat mind-mind hozzájárultak ahhoz, hogy a nagy ügyfélforgalmú épület hosszú időn át teljes szépségében fogadja a betérőket.

A felújítást tervezte: Keresztes Béla





## ANYAKÖNYVI HIVATAL ÉS HÁZASSÁGKÖTŐ TEREM, NYÍREGYHÁZA

A szecessziós épületben eredetileg Hitelintézet működött, ma az anyakönyvi hivatal és a házasságkötő terem található benne.

A műemlék épület homlokzatának korhű felújítása és a belső tér modernizálása, illetve egy csatlakozó váróterem kialakítása különleges kihívást jelentett, amihez az LB-Knauf szakemberei is komoly támogatást biztosítottak. A felújítási szakvéleményben meghatározott rendszertámogatott műemléki homlokzatfesték szerepe meghatározó volt, hiszen a homlokzaton restaurátorok is dolgoztak. Ez is hozzájárult ahhoz, hogy az aranyozott üvegmozaik díszítések és a kőszobrok ma már teljes szépségükben pompázva emelik a városkép szépségét.

A felújítást tervezte: Tóth László





## VÁROSHÁZA, NYÍREGYHÁZA

A város főterének, a Kossuth térnek egyik legmeghatározóbb, árkádos bejáratú, reneszánsz hangulatú, eklektikus műemlék épülete, homlokzatának két szélén egy-egy Justitia-szoborral.

Az egyedi megjelenésű épület több lépcsőben nyerte vissza régi szépségét. A belső udvar felújítására az LB-Knauf munkatársai által előzetesen elkészített szakvélemények alapján került sor. A gondos kivitelezésnek köszönhetően a felújításhoz szállított vakolatok – köztük különleges szárítóvakolatok és színezővakolatok – hosszú időre garantálják a funkciójából eredően nagy igénybevételnek kitett épület méltó megjelenését.



A belső udvart tervezte: Gáva Attila





# SZAKRÁLIS ÉPÜLETEK



## RÓMAI KATOLIKUS MINORITA TEMLOM, NYÍRBÁTOR

A hangulatos kisváros a világon egyedülálló Krucsay-oltár okán különleges minorita templomának felújításához az Európai Unió nyújtott támogatást.

Az egyedi, a műemlékvédelem szigorú előírásainak megfelelő technológia és a különös gondossággal kiválasztott alapanyagok szállítása olyan feladatott jelentett az LB-Knauf szakembereinek, ami büszkeségre ad okot, hiszen az így megújult templomépület méltó a rendeltetéséhez és a benne látható, páratlan műkincsekhez.



A felújítást tervezte: Gál Tibor



## NAGYBOLDOGASSZONY TEMLOM, SZENTGOTTHÁRD

Magyarország egyik legszebb barokk temploma határokon is túlnyúló összefogással, hosszú évek áldozatos munkájával, lépésről lépésre nyerte vissza régi szépségét.

Az LB-Knauf munkatársai számára ez a komoly károsodásokat elszenvedett történelmi épület érdekes, nagy odafigyelést igénylő feladat volt. A homlokzat felújítását az ilyen esetekben szokásos helyszíni mintavétel előzte meg, majd elkészült a speciális, az épület adottságaihoz mindenben illeszkedő technológiát és rétegrendet meghatározó felújítási javaslat. A szálerősített felületképző vakolat és a lélegző homlokzatfesték hosszú időre biztosítja a templom épületének fennmaradását.





## VÁGNER KANONOK HÁZ, EGER

A XVIII. század közepén Vágner József kanonok építtette barokk stílusú, gazdagon tagolt kapuzatáról és az oromfülkéjében látható, korabeli Justitia szoborról híres épület a város és helybeliek egyik büszkesége.

A cégközponttá avanzsáló épület felújítását megelőzően az LB-Knauf munkatársai elkészítették szakvéleményüket, amiben meghatározták beépítésre kerülő anyagokat és az optimális rétegrendet. A WTA Eurosan felújító vakolatrendszer, a vakolatok, csemperagasztók, fugázók és homlokzati színezők lehetővé tették, hogy a műemlék épület ne csupán a város egyik díszje, hanem egyúttal modern irodaház is legyen.

A felújítást tervezte: Vigh Endre építész-tervező  
és Hidasi György tervező







## REFORMÁTUS TEMPLOM, BAGAMÉR

A hányatott sorsú, többször leégett, eklektikus stílusjegyeket viselő, XVIII. században épült templom a hívők és az egyházközség összefogásának köszönhetően újult meg.

A felújításhoz az LB-Knauf biztosította a szükséges anyagok túlnyomó részét és természetesen, mint minden esetben, előzetesen felújítási szakvélemény is készült. A templom legszebb részlete a kvádervakolat által teremtett harmonikus kontraszt, ami méltóságteljessé teszi az épület megjelenését. A kivitelezés során a helyi lakosok is nagy érdeklődéssel követték az egyes munkafázisokat és a végeredmény a hívők legnagyobb meglepedésére szolgál.





**Kiadta a Lasselsberger-Knauf Építőanyagipari Kft.**

**Szerkesztő:** Sipos Imre marketingigazgató

**Közreműködtek a Lasselsberger-Knauf Kft. szakértői:**

Banics József, Elsholtz Gábor, Feitli Zsolt, Gasparovics Gyula, Hadas Attila,  
Hadházi István, Izsák János, Dr. Jelinkó Róbert, Ludmann László, Papp Zoltán, Simon Ákos

**Grafikai tervezés:** Takács Judit, Takács Tamás

**Szöveg:** Zöld Gergely

**Fotók:** Balogh László, Banics József, Bencze Péter,  
Nagy Péter, Sipos Imre, Székely Veronika

**Nyomtatás:**

Győri Gábor, Printworks Nyomda

Budapest, 2011

